

《國風》以推廣華夏藝術、培育藝術新人、展現藝術精品為宗旨，學術和市場并重，向廣大讀者、藝術家及藏家展現一個絕美的藝術世界。

國風
GUOFENG

國風

華夏藝術典藏
Nationalarts

2011年 01 月出版

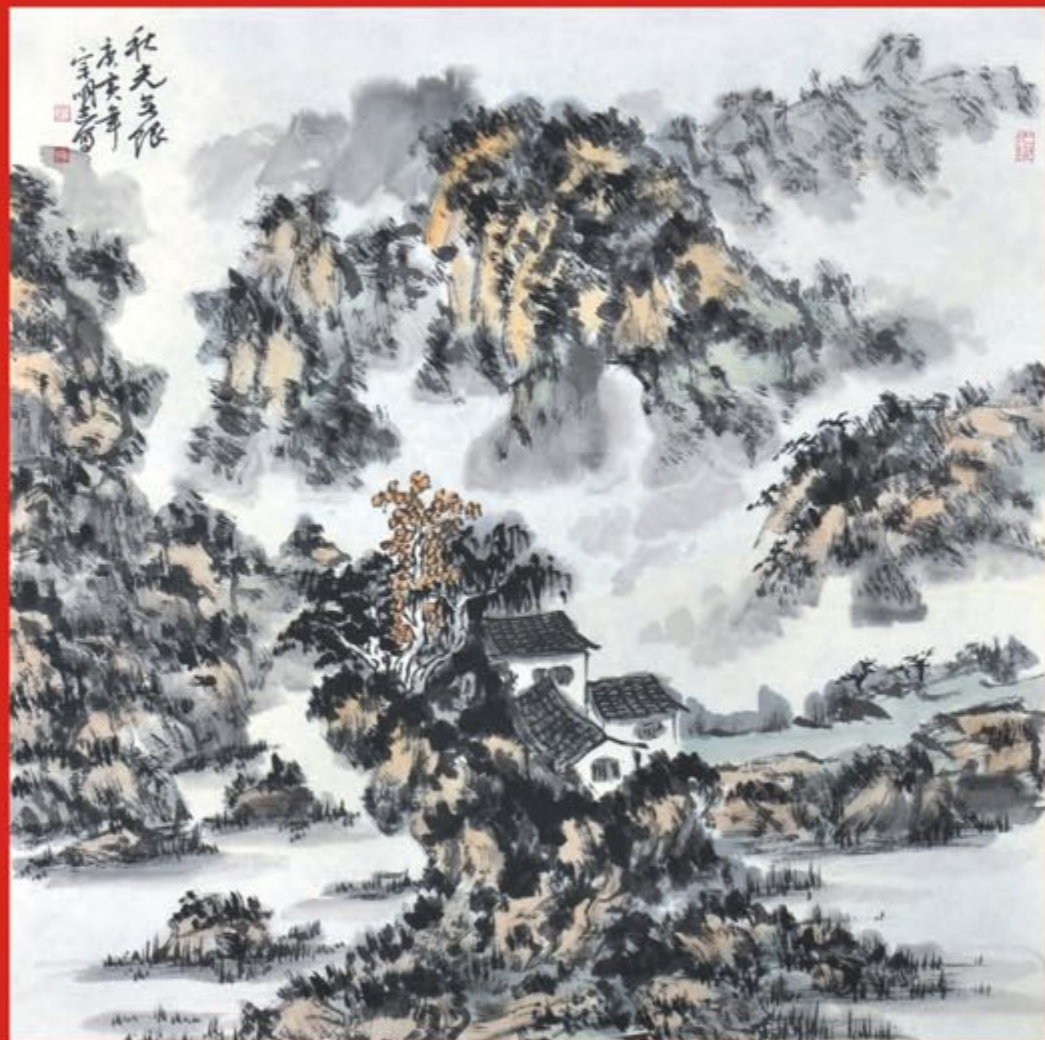
總第2期

ISSN 1067-608

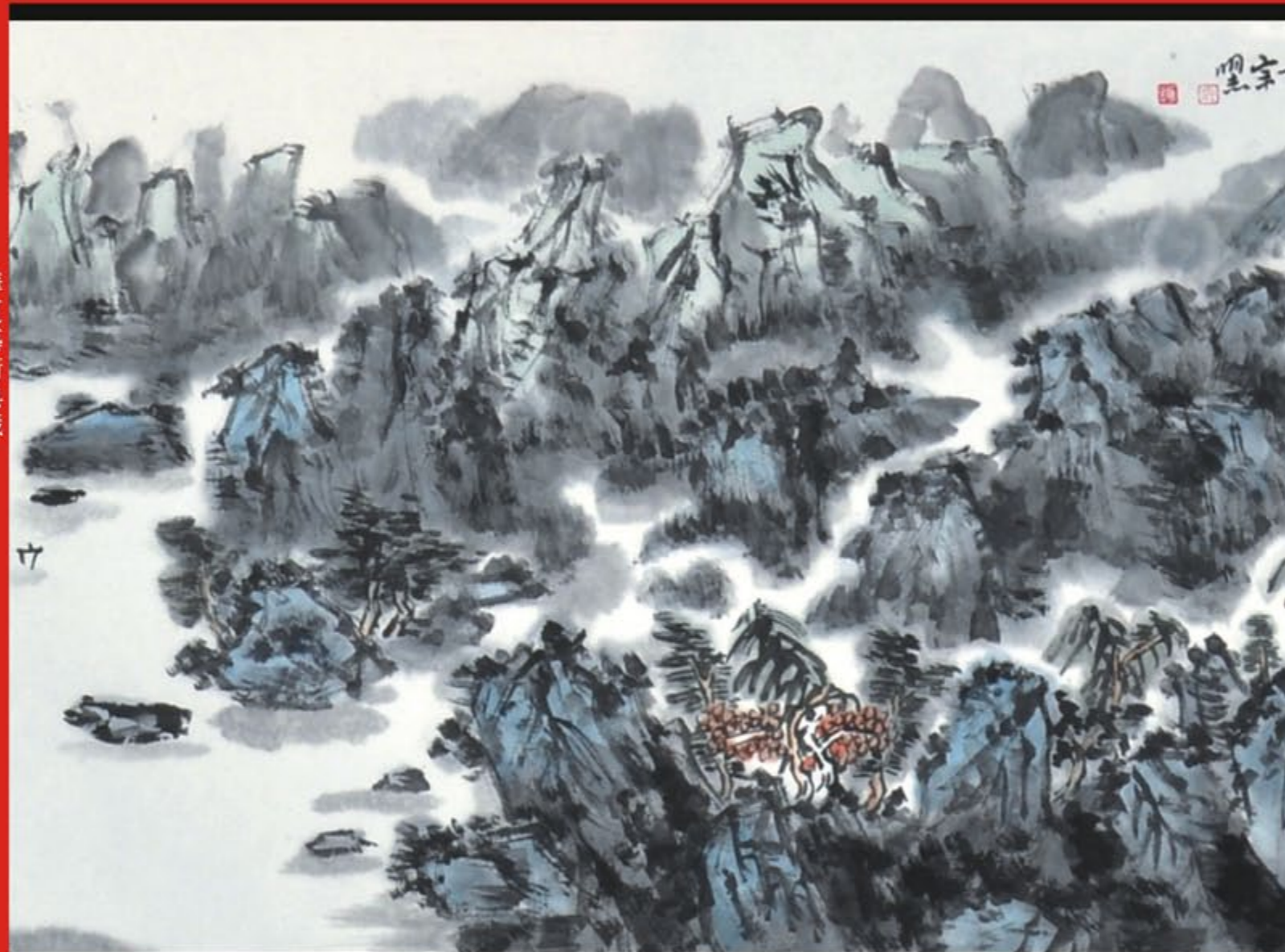
01



9 771607 602003



宗明志 秋光無限



華夏藝術典藏

2011 · 01 總第2期

宗明志

一個多才多藝的藝術家
國畫擅山水、花鳥；書法行雲流水；
篆刻神韻獨具；陶瓷作品意蘊深幽。



郵址：518001 廣東省深圳市羅湖區湖貝路2012號（羅湖文化公園內）
電話：+86 755 82222606 傳真：+86 755 82233947 聯系人：張博涵
Http://www.dayao086.com E-mail:dayao086@sina.com

誠邀當代著名書畫家賜稿合作，歡迎海內外同行與收藏家來電、來函索取資料。

中國國風出版社



深圳市福蓮永盛茶業有限公司

大紅袍品牌直銷中心（展廳）

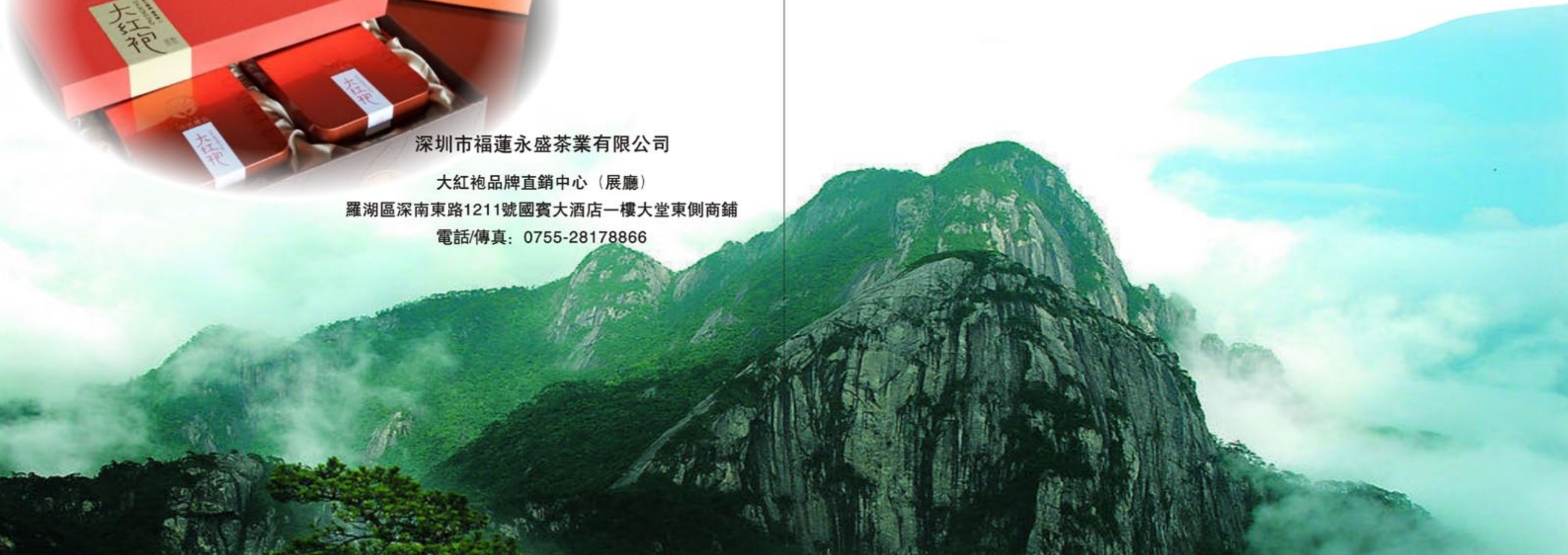
羅湖區深南東路1211號國賓大酒店一樓大堂東側商鋪

電話/傳真：0755-28178866

武夷美景，品福蓮茶香。武夷山市福蓮岩茶有限公司是集科研、生產、經營為一體的民營科技企業，地處世界雙遺產地武夷山風景區。公司按規範設立加工廠、科研樓、品茶樓、審評室等功能性建築。為國家批准使用原產地地域產品標志企業。

吸仙人之靈氣，聚雲霧之甘露。公司在武夷山風景區內擁有綠色生態茶園近千畝。對茶園嚴格進行有機茶管理，結合人工除草、有機肥施用等民間傳統耕作方式。確保岩茶“岩骨花香”的本質韻味。為了保證茶青鮮香，公司把茶葉加工廠建在茶園基地內，同時，還致力於武夷名叢的選育和開發，并注重每一道工序、每一個細節來保證茶葉的品質純正。

公司注冊的“福蓮嘉葉”系列產品有：大紅袍、肉桂、水仙、鐵羅漢、千里香等精品，具有活甘清香的特質，品飲后使人心曠神怡，回味悠長，精致的包裝深受海內外消費者的青睞。





劉大為領

院畫風國

深圳國風畫院由深圳大雅文化藝術投資有限公司出資創辦，成立於2009年10月。畫院內設展覽廳及畫家創作室。是集書畫研究、創作、交流、展覽、收藏為一體的非盈利性社團組織。

而言本畫院常年對公眾免費開放。免費為藝術家、社會團體及企業提供各類書畫展覽、學術研討、藝術沙龍及公益活動等場所。

國風畫院，非常願意成為藏家交流的理想平臺，畫家走向完美的精神家園。

開放時間：10:00—18:00

地址：深圳市羅湖區湖貝路2012號
羅湖文化公園中心樓二、三層

電話：0755 82222606

網址：www.dayao086.com

邀您共享藝術盛宴

卷首語

新年，是過去一年的終點，驀然回首，一年三百六十五里路上，有着幾多曲折，幾多坎坷，但我們已經走過來了。側耳傾聽，新年的腳步一點點走近了我們。

新年是新的一年起點，這個日子是時光的一個里程碑，此時，我們更多是對未來的暢想。讓我們積蓄所有的力量去追求未來，不管道路有多么艱難險阻，無論征途有多么坎坷曲折，我們都會義無反顧，風雨兼程。

新年是一次時間的暗示。不論在即將過去的一年中我們做了什麼，新年總是如期而至。新年已經向我們走來，讓我們滿懷信心地去迎接，去迎接新的一年的每一輪朝陽，每一盤朗月。翻開新的日曆，心中惶惶然又欣欣然。惶惶然是因為歲月的蹉跎，鮮有建樹；欣欣然是因為在舊的一年中我們畢竟做了些事情，比如《國風》成功創刊。而伴隨新的一年來臨，《國風》必會在各位關注者的陪伴下逐漸成長！

新年是一次心靈的齋戒。無論是農村人還是城市人，無論是貧窮還是富有，他們都要過這個新年。無論是高尚的人還是粗鄙的人；無論是得意的人還是落魄的人；無論是健康的人還是孱弱的人，也同樣過這個新年。新年在時間和季節的交替變更上，給每個人予以平等的機會，一樣預示辭舊迎新；一樣預示春暖花開；一樣預示吉祥如意；一樣預示健康幸福，一樣預示開心快樂；一樣的預示着“明天會更好”！

新年是一次祝福的潮起。無論誰都在新年來臨時，醞釀了最美的祝福和喜慶的詞語，隨時準備獻給自己的親人和朋友。在這個新來來臨之際，我們希望我們的每一句祝福里含着祈禱，宛如一朵芬芳艷麗，鮮艷奪目的花朵，流入朋友們的內心，沁人心脾，永久的綻放！

新年是一次精神的涅槃。無論怎樣眷顧過去，我們面對的還是未來。新年悄悄開啟了新的年輪，在過去的一年中我們從相識開始，在未來的一年中我們希望可以繼續攜手走下去。在新的一年里，我們將致力於向各位朋友呈現更多的精品，奉上我們更美的視覺及精神的盛宴。

新年不單單是一種形式，新年是一種文化，一種傳統，一種召喚。站在元旦這一剛刷出的起跑線上，我們點燃心中的燈塔，翹首東望，時光隧道中正嫵媚走來一個晶亮晶亮的日子。讓我們以怒放的迎春花的心情，真誠地向各位支持我們的朋友道一聲：新年，一切盡好。

張博涵
2011-1-08

主辦 SPONSOR 中國國風出版社
出版 PUBLICATION 〈國風〉雜誌社
登記號 CERTIFICATE NO.53201613-000-10-10-9
國際刊號

學術顧問 ACADEMIC ADVISOR 劉大為 閻正 杜伯仲
藝術總監 ART DIRECTOR 江福全

社長/主編 PRESIDENT 姚建宏
執行主編 EXECUTIVE EDITOR 陳植段
副主編 ASSOCIATE EDITOR 張博涵 侯嘉榮
編委 EDITORIAL ASSISTANT 丁江偉 王榮昌 江福全
李維世 宗明志 姚建宏
張之先 張博涵 張宇馨
侯嘉榮 陳植段 聶東益
張宇馨

編務總監
EDITORIAL ASSISTANT DIRECTOR

責任編輯 EDITOR 姚斌
美術編輯 ART EDITOR 聶東益

社址 ADDRESS 香港北角蜆殼街9-23號秀明中心12D室
電話 TEL (852)28063686
傳真 FAX (852)28062613
深圳聯絡處 羅湖區湖貝路2012號 (羅湖文化公園內)
LIAISON OFFICE

郵編 ZIP 518001
電話 TEL +86 0755 82222606
傳真 FAX +86 0755 82233947
網絡支持 NETWORK SUPPORT www.daya0086.com
郵箱 MAILBOX daya0086@sina.com

定價 PRICING K\$28圓

聲明:

1. 本刊所發文章觀點并不代表本刊立場;
2. 本刊所刊圖文稿件所涉及的著作權及版權均已由供稿者合法解決,由此引發的任何問題與出版者無關,如需轉載請註明出處;
3. 本刊若因版面需要,有權對圖片和文章進行修改,無需再經供稿者同意;
4. 凡向〈國風〉供稿者均被認為已經作出上述聲明或承諾。



《国风》画刊是中国国风出版社有限公司创办的具有艺术欣赏性和收藏性的高品位画刊。

《国风》画刊以推广书画艺术、培育书画新人、展现各类艺术精品为宗旨,学术和市场并重,向广大读者、艺术家及藏家展现一个绝美的艺术世界。

品味 鉴藏 精致 权威

诚邀当代著名画家赐稿合作
欢迎国内外同行及收藏家索取

宗明志山水畫作品	7/18
宗明志篆刻作品	19
宗明志花鳥畫作品	20/39
宗明志青花瓷作品	40/43
宗明志書法作品	44/49
崔廷瑶作品	50/53
白雅欣國畫作品	54/55
李玉凱國畫作品	56
楊永家國畫作品	57
李杰國畫作品	58
張鐵石國畫作品	58



宗明志 字鶴齡，號巒行樓主。中國書法家協會會員、中國民主促進會會員、九江書畫院書畫家、陶瓷藝術家。1957年生于黑龍江省鶴崗市，2007年始定居深圳。現為深圳國風畫院專職畫家。

1979年師從崔廷瑤先生、曹曉先生學習書畫；

1987年始，作品見諸多種報刊雜誌。中國藝術報曾專題報道。

1991年行書作品入選一屆[中國書壇新人作品展]

1993年行書作品入選二屆[中國書壇新人作品展]

1994年隸書作品入選一屆[中國書法楹聯大展]

1995年行書作品入選六屆[中國書法篆刻作品展]

1998年隸書作品入選一屆[全國隸書作品展]

1998年草書作品入選[全國產業系統美術書法攝影作品大展]

2006年國畫山水入選[江西省山水畫展]

2007年國畫書法入選[江西省美術家書畫展]

書畫作品在省展和行業展中連年獲獎，并被多家博物館、文化機構和私人收藏。

難能可貴宗明志 文/曹曉

九江山清水秀，人杰地靈。千百年來文人墨客層出不窮。滋養了不少藝術造詣頗深的翰墨大家，當代書畫人才輩出，不斷涌現。

宗明志出生于東北的黑龍江，初中時隨家遷居潯陽古城。黑土地和潯陽江養就了他溫柔敦厚，率直的性格。這些個性當然在他的藝術創作中得到淋漓盡致的體現，所謂“文如其人，字如其人”。

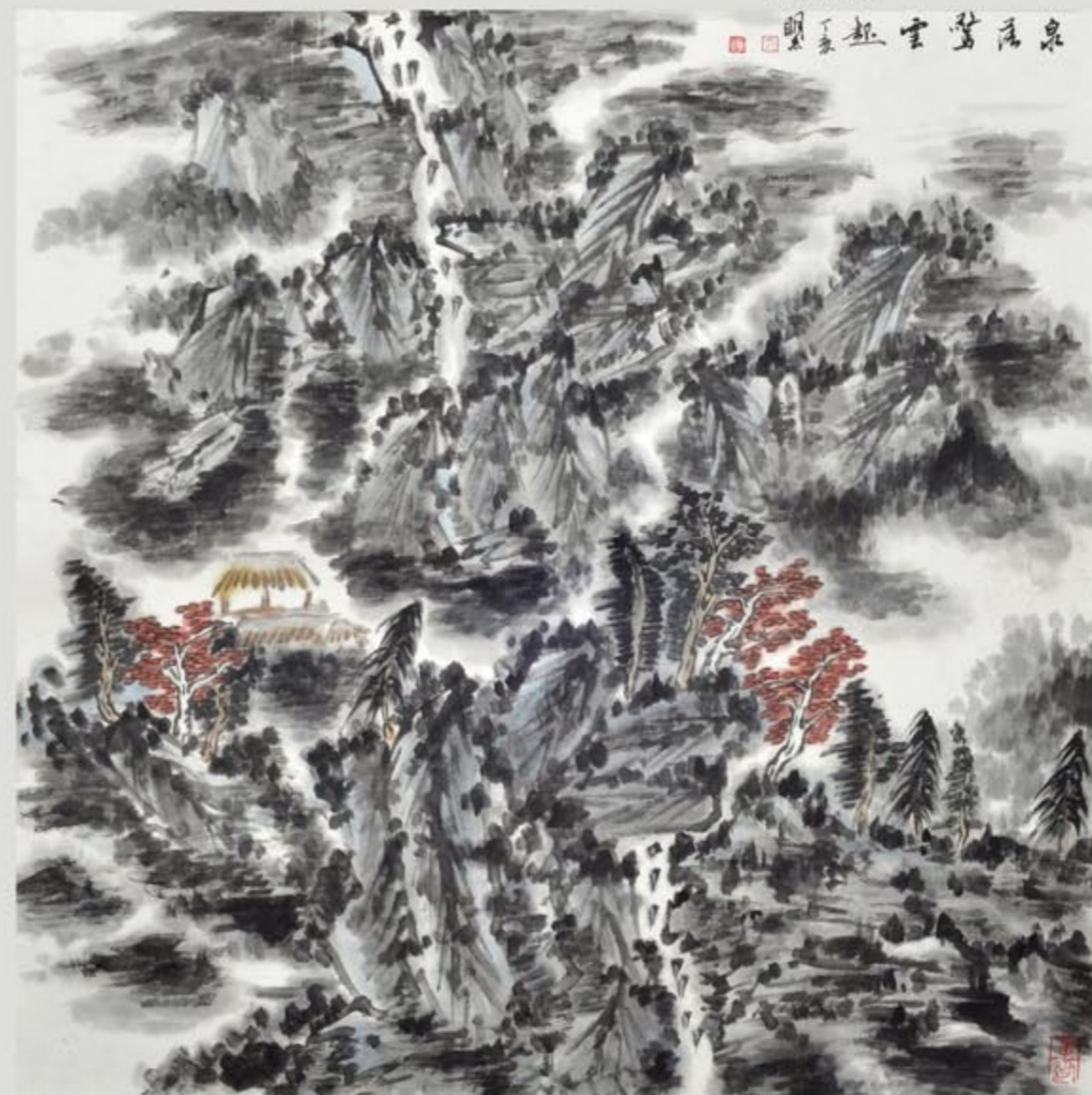
宗明志自青年時代學習書法，勤奮好學，拜師求教，堅持不懈了三十個春秋。他的書法自柳體入手，宗二王，米芾，遍臨諸帖，溶匯古今，善行草，隸書。他的書法作品先后入選全國一、二屆新人新作展，全國首屆楹聯展，全國首屆隸書展。全國第六屆書法展等，在報刊雜誌中發表了大量作品。其作品自然瀟灑，氣韻生動，意象橫溢。

國畫創作則以山水為主，兼習花鳥。推崇黃賓虹，黃秋園，陸儼少。作品以書入畫，點綴成趣，筆墨情趣生動，形成博大厚拙之風，有獨特的風格。除書法，繪畫外。篆刻上師法秦漢，近取吳昌碩，陳師曾，作品率直生動，自然和諧。作品在省展和行業展上頻頻亮相。近幾年在瓷印的探索創作中也有所成就。并還涉獵陶瓷藝術的創作，作品亦漸亦入佳境，饒有情趣。

宗明志的藝術創作材料多樣，題材廣泛，多年的探索，多年的學養成就了今天的明志。

回顧宗明志所走過的藝術道路，難能可貴。願宗明志老師在新的一年里百尺竿頭，取得驕人的成就。

泉落驚雲 69cm×69cm





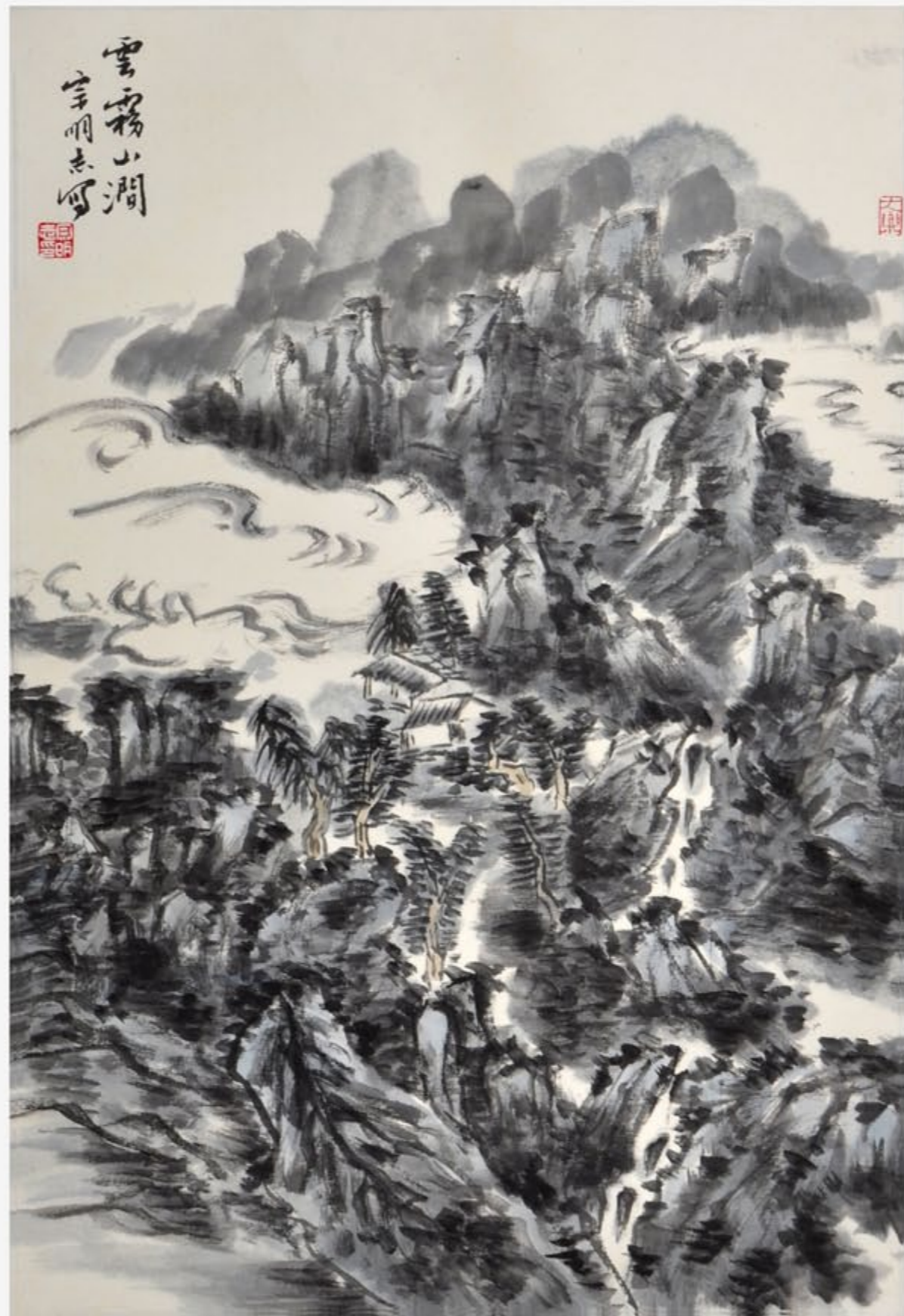
山居圖 47cm×177cm

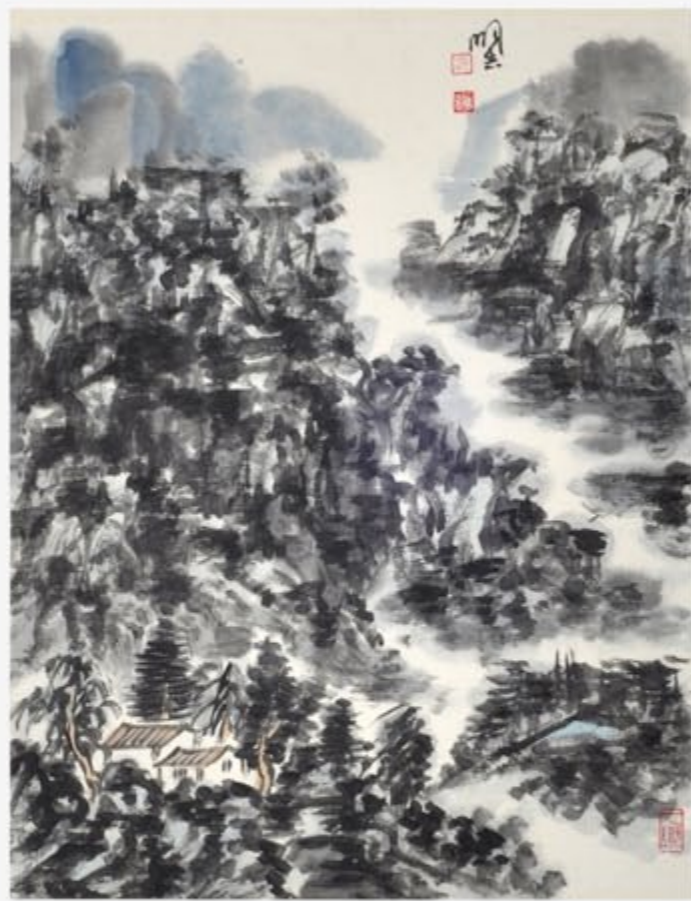
江行萬里 48cm×179cm

宗明志 **山水畫**

宗明志的山水畫，蘊含着一種蒼翠遼遠的滋味，那延綿的山體，那濃鬱深厚的樹葉，顯現出他心底對自然的崇敬和向往。畫面中的土地、河流、植物都置身于空性的純淨中。獨特的筆墨語言，展現的是自己非常鮮明的畫風，顯出了中國山水畫藝術的魅力。

雲霧山澗 132cm×55cm





無題 45cm×35cm 無題 45cm×35cm
無題 45cm×35cm 無題 45cm×35cm



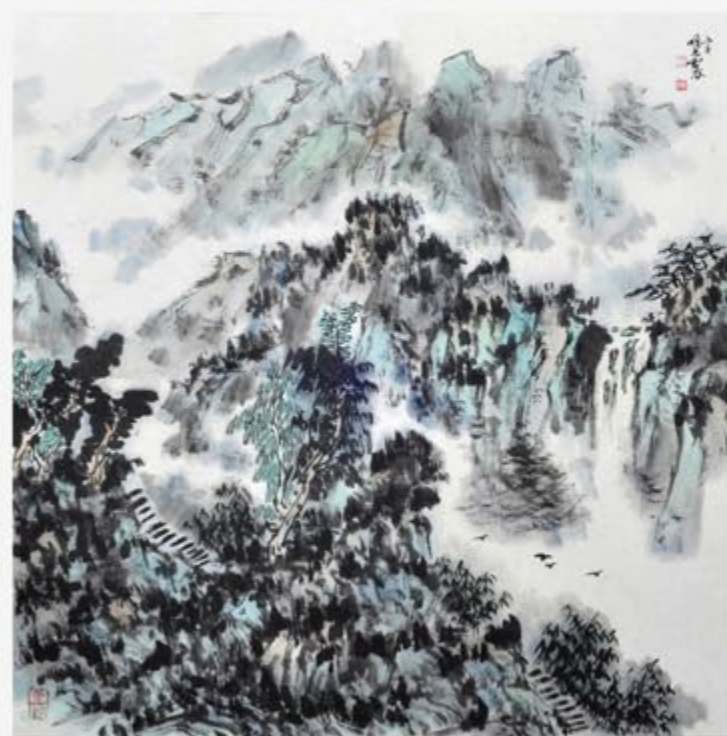
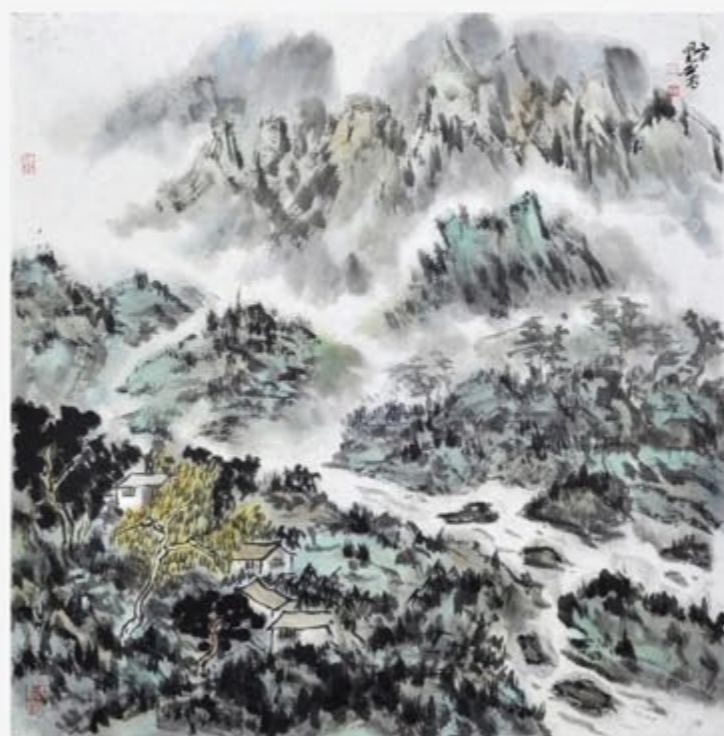
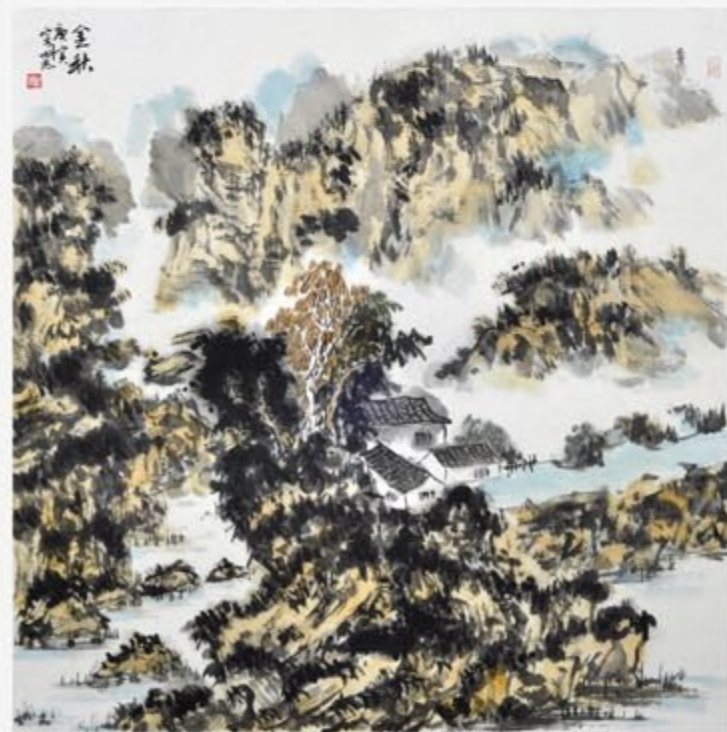
南國春光早 139cm×69cm

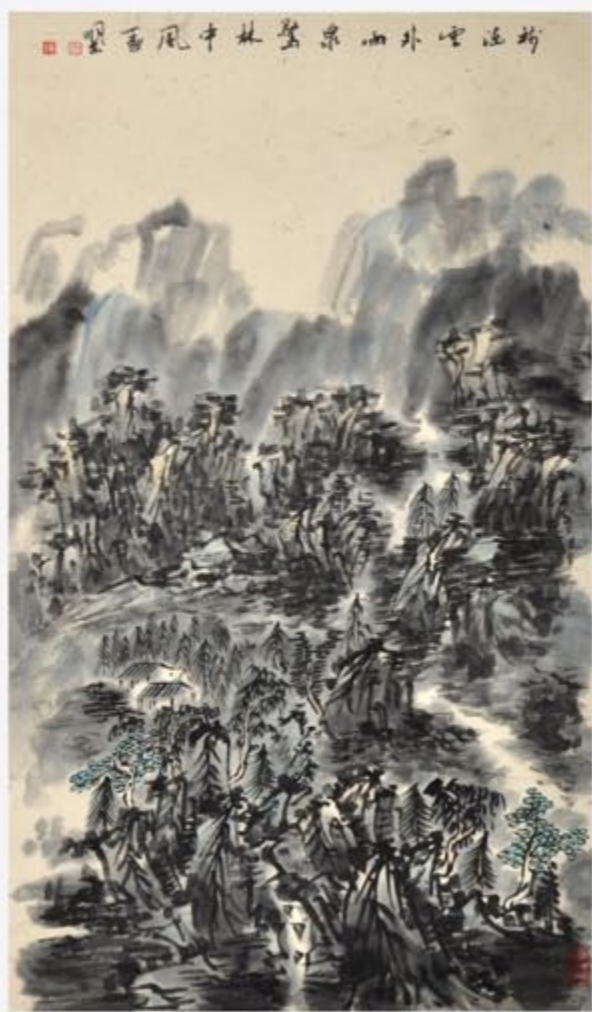


林皆秋色 139cm X 69cm

山水 69cm X 69cm | 山水 69cm X 69cm

山水 69cm X 69cm | 山水 69cm X 69cm

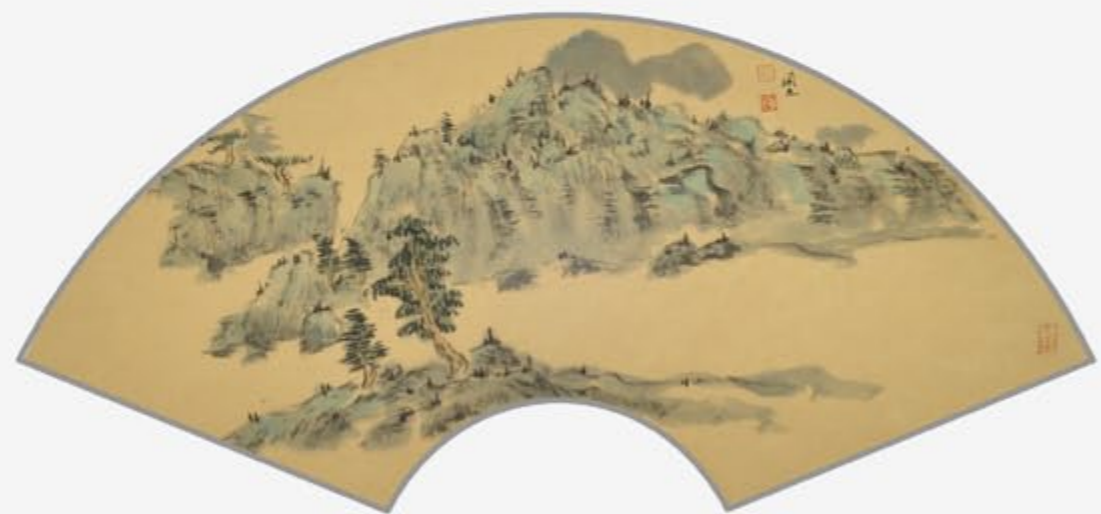
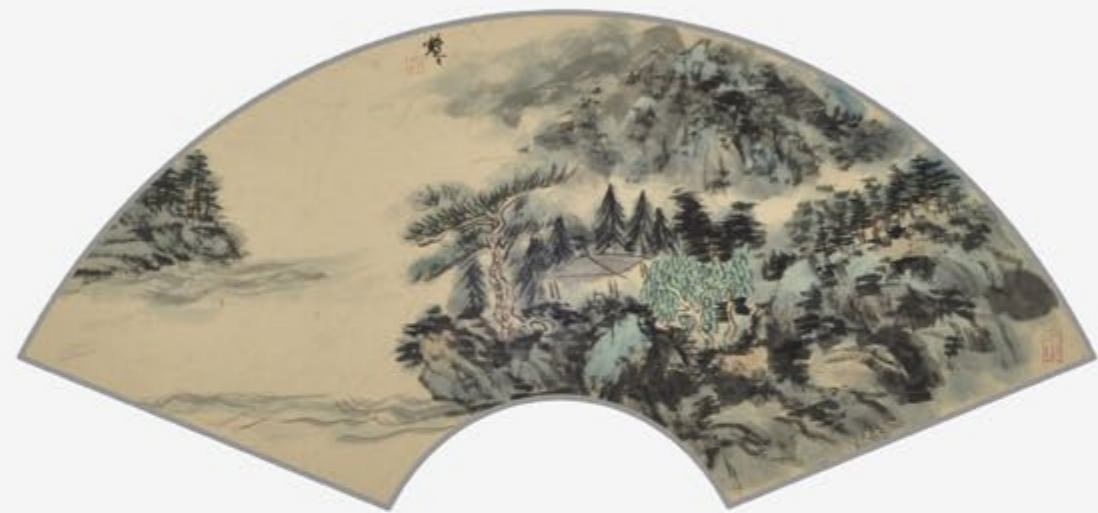


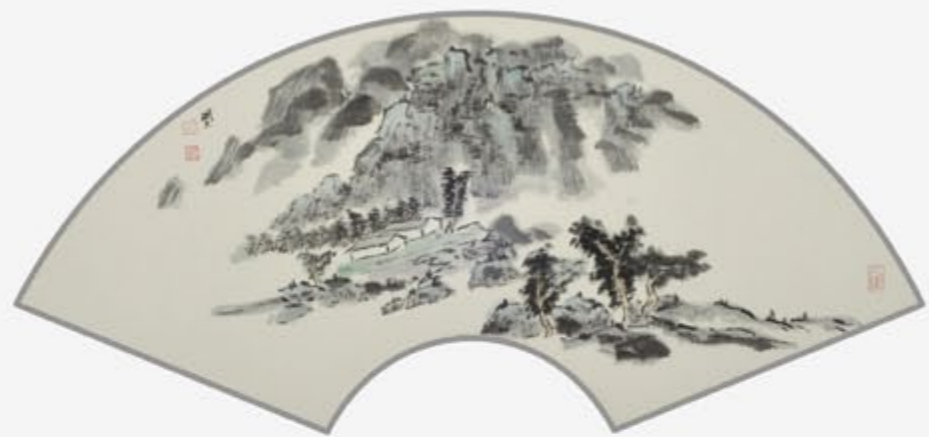


林涵雲外雨泉驚 80cm×47cm
雲山雨意 68cm×42cm
畫從屏風靜處看 177cm×31cm



疏星秋明 47cm×32cm





篆刻艺术是我国所独有的艺术形式。宗明志篆刻宗秦汉，收吴昌硕，赵之谦之营养，并创造出独特的篆刻风格。在印材上，使用陶瓷，别有风趣。



左圖 雀喜籬前 139cm×69cm

右圖 雙鵝圖 139cm×69cm

宗明志 花鳥

意境表现都趋于对诗意的传达。作品中的花草树木，在季节上虽然有春夏秋冬的差异，禽鸟鱼虫也有飞鸣栖宿之不同，但艺术形象的塑造总是那么生机勃勃，呈现出生活的诗意之美。；有时又通过写意的手法将形象进行提炼，使物象本身呈现诗意形态；运用抽象的艺术手法，让观者充满想象从而获得景外之境，以取诗的意趣。画家在幅幅不同的构境中，表现了细腻情怀和大自然的盎然生机。



秋天無限 139cm×69cm



左圖 秋高圖 139cm×69cm
右圖 池塘 139cm×69cm



金秋大葉 139cm×69cm

上圖 夏日 69cm×139cm

下圖 雨中情 69cm×139cm



金色池塘 139cm×69cm



金秋時節 69cm×139cm

金秋大葉 69cm×139cm

清雅 69cm×139cm

雁來紅 138cm×35cm

踏青	69cm×69cm	賞秋	69cm×69cm
雨中情	69cm×69cm	對話	69cm×69cm



釣魚歸來 69cm×69cm



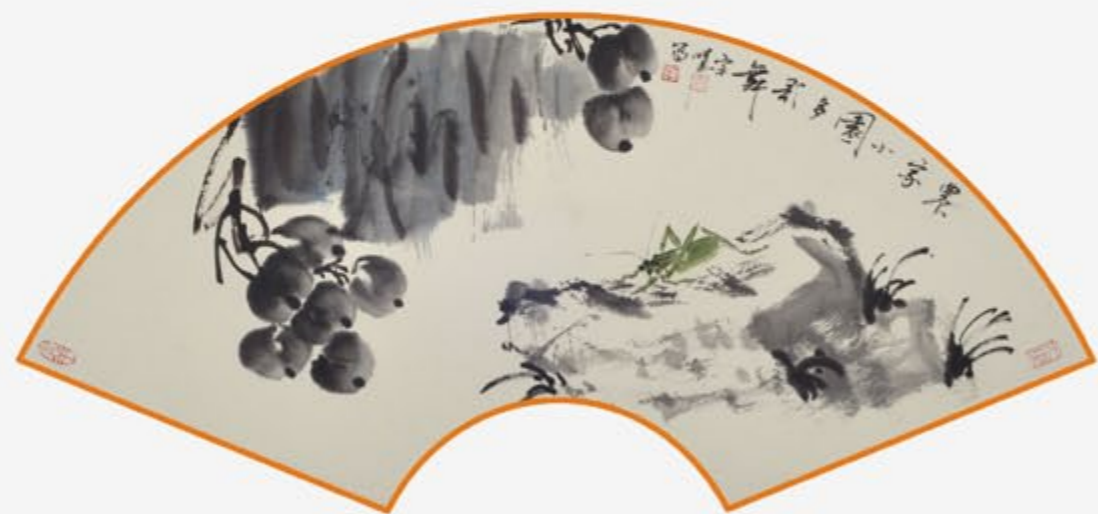
荷塘小景 69cm×69cm



寒梅 69cm×69cm | 荷花 69cm×69cm
清韵 69cm×69cm | 踏青 69cm×69cm









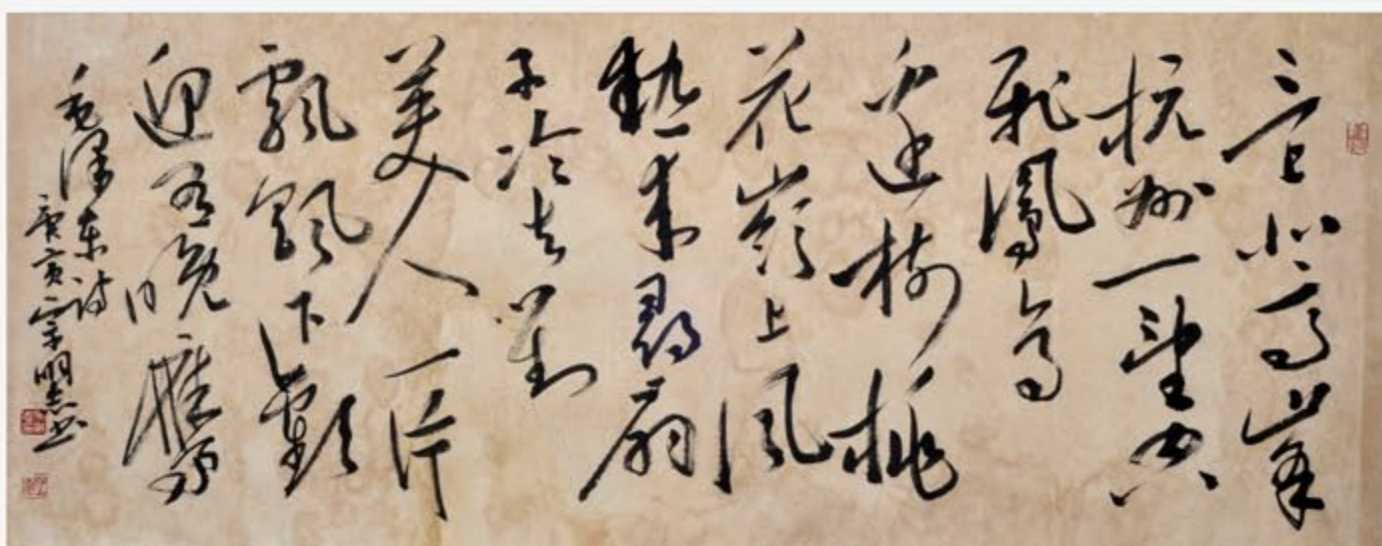
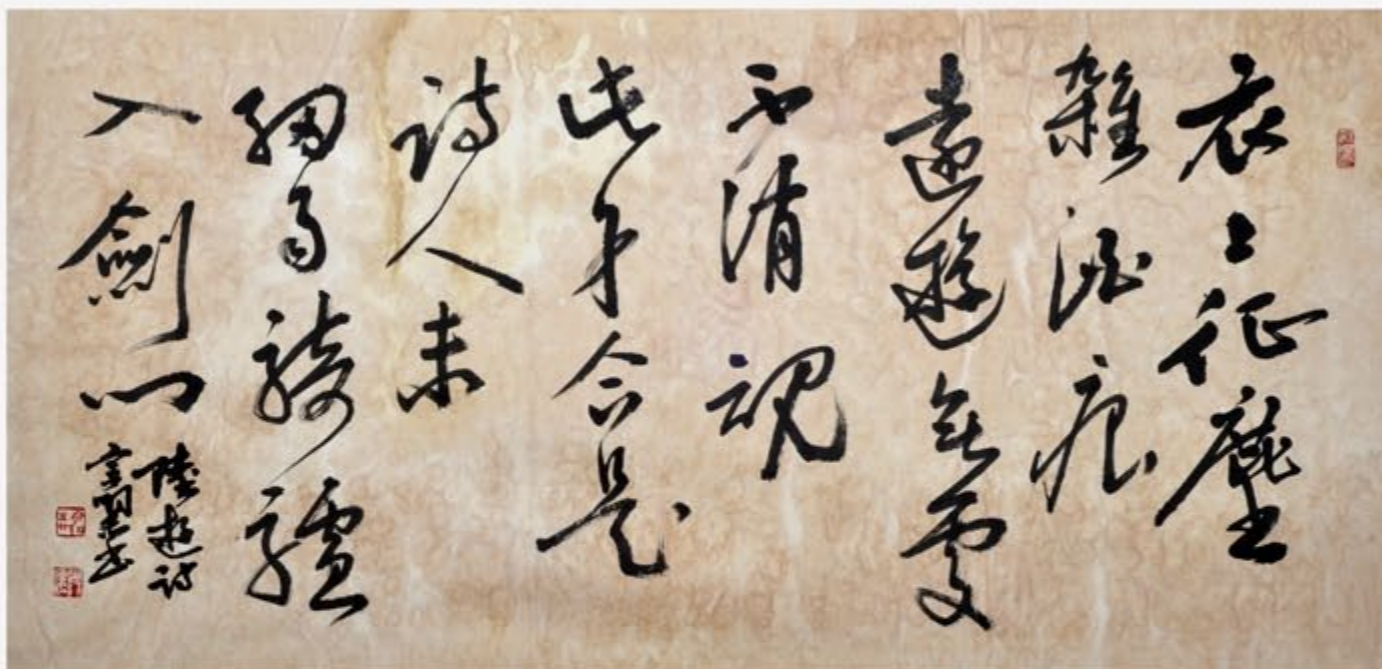


青花瓷一直以其“素雅”的風格得到文人墨客，及愛美人士的鐘情。

古代青花瓷多注重裝飾，紋飾多見花鳥、人物、山水、洞石、秋草、江上小舟、龍鳳、怪獸、瑞獸、芭蕉、雲氣等。多含有吉祥寓意，器型主要有日用器、供器、鎮墓器等類。現代青花瓷則在繼承古代的基礎上，更結合現代中國畫的技巧，把青花這單一的色彩演繹的淋漓盡至。

現代青花瓷，不光從瓷胎、釉色給人強烈的視覺沖擊，以厚如凝脂讓人想起“白如玉，明如鏡”的古話。更以流暢的綫條，活潑的畫面一改前朝以工筆為主旋律的歷史，輔以現代寫意、感性的理念，滲入各種美學元素，使工藝上升為藝術，以其婉約、浪漫又不失文化底蘊的風格成為欣賞、收藏的精品選擇。



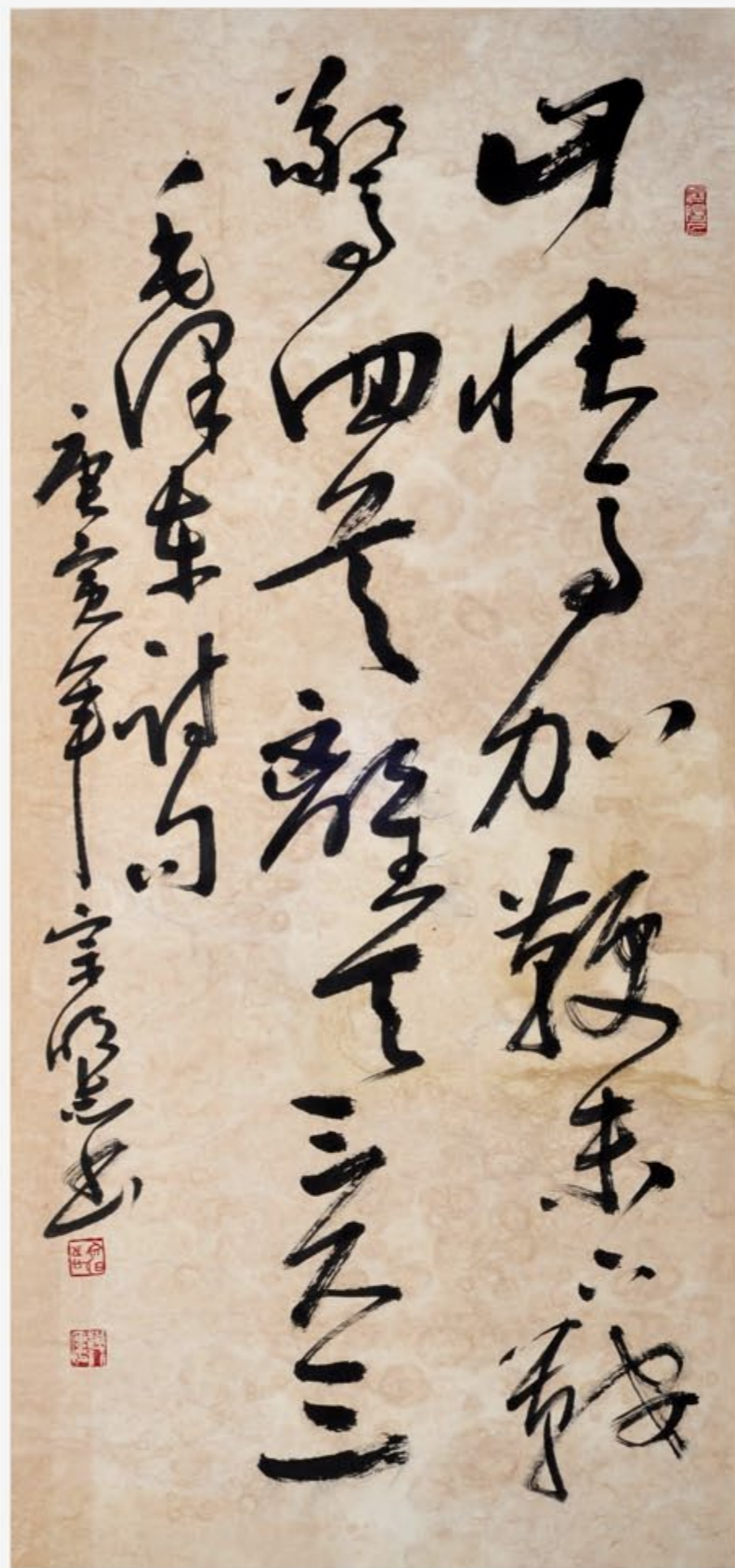


書法 68cm×142cm

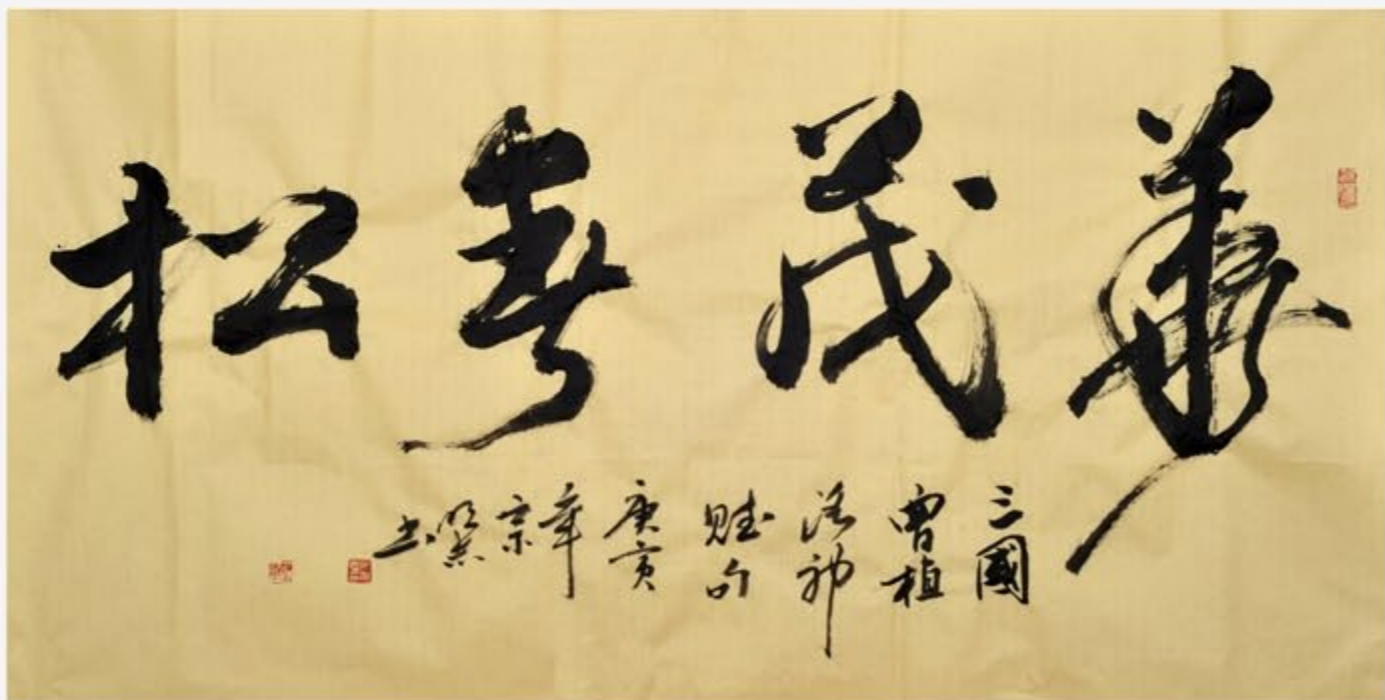
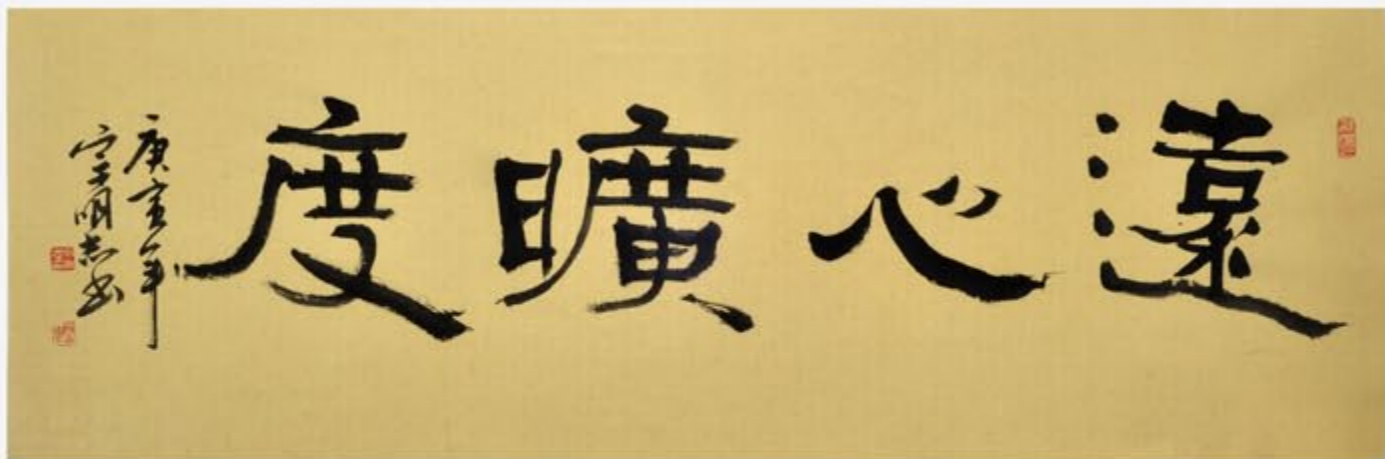
書法 50cm×129cm

宗明志老師的書法

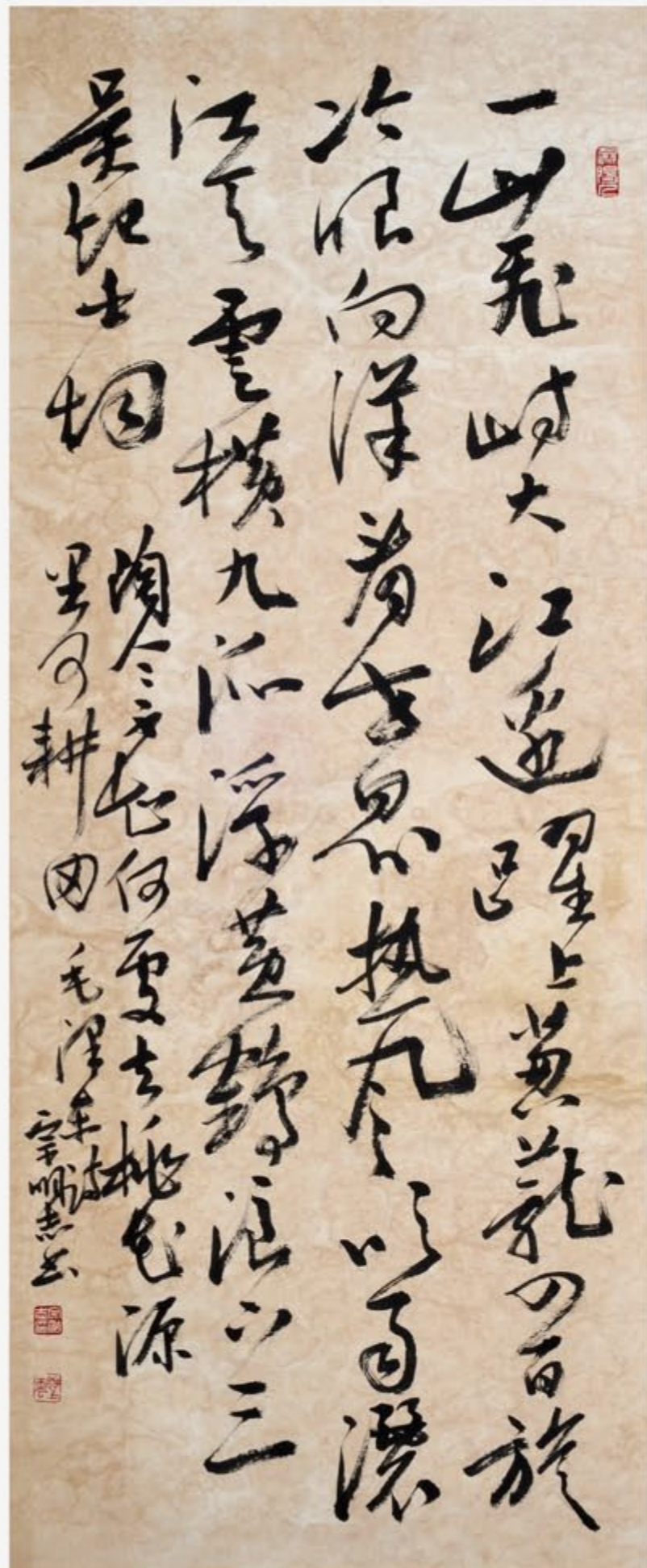
作為我國獨有的國畫與書法，二者很久就結緣，成為不可分割的整體。很多國畫，都有題畫詩，而且要畫家親筆書寫，成為書法藝術。許多國畫家也都是書法家，也有一些書法家成為國畫家。例如鄭板橋的題畫詩中的書法，就獨創一格，被譽為“板橋體”、“瘦八分”。



書法 125cm×59cm



上圖 書法 45cm×138cm 中圖 書法 68cm×136cm 下圖 書法 68cm×136cm

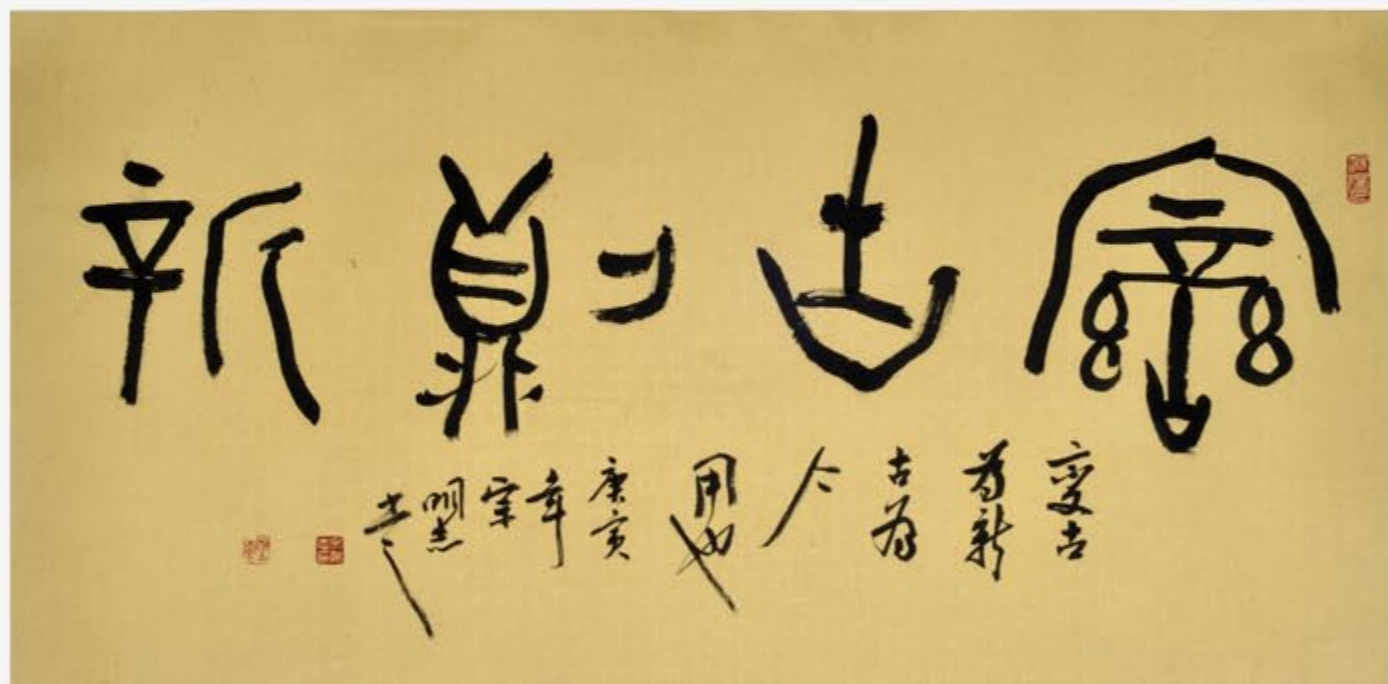
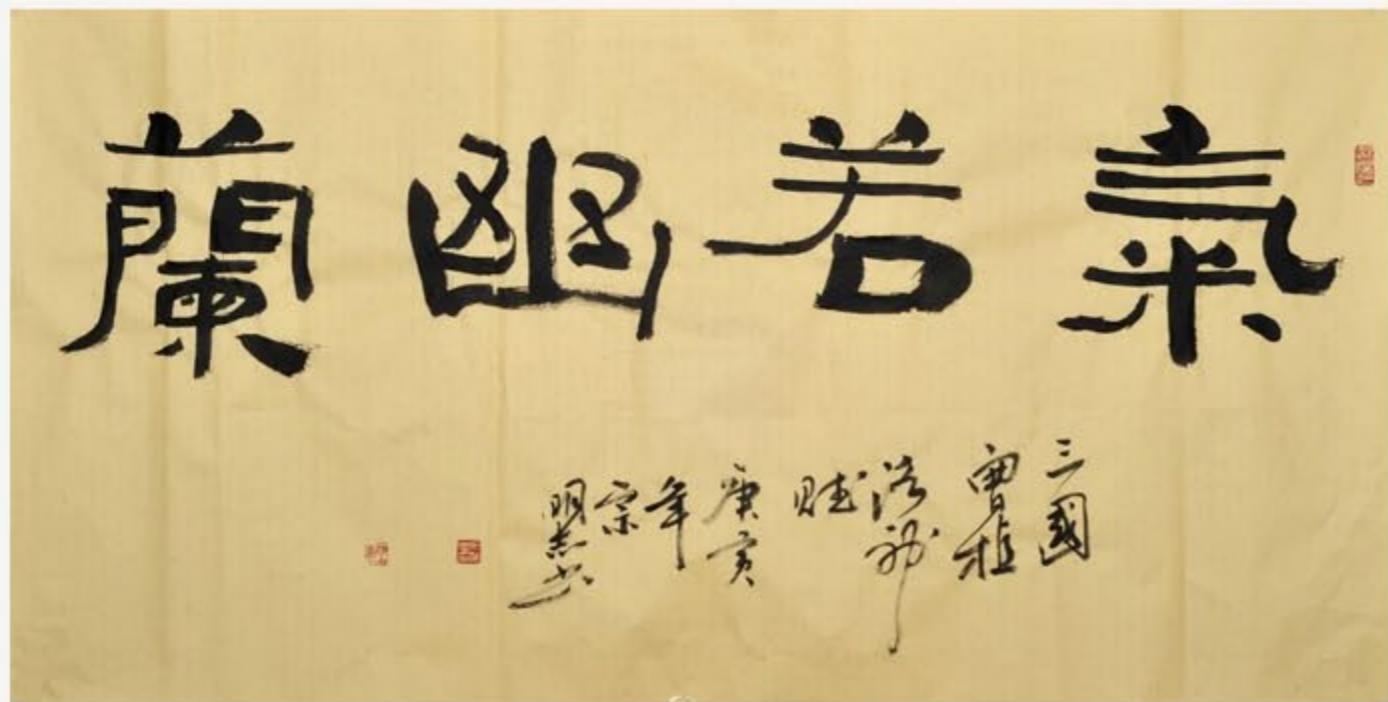
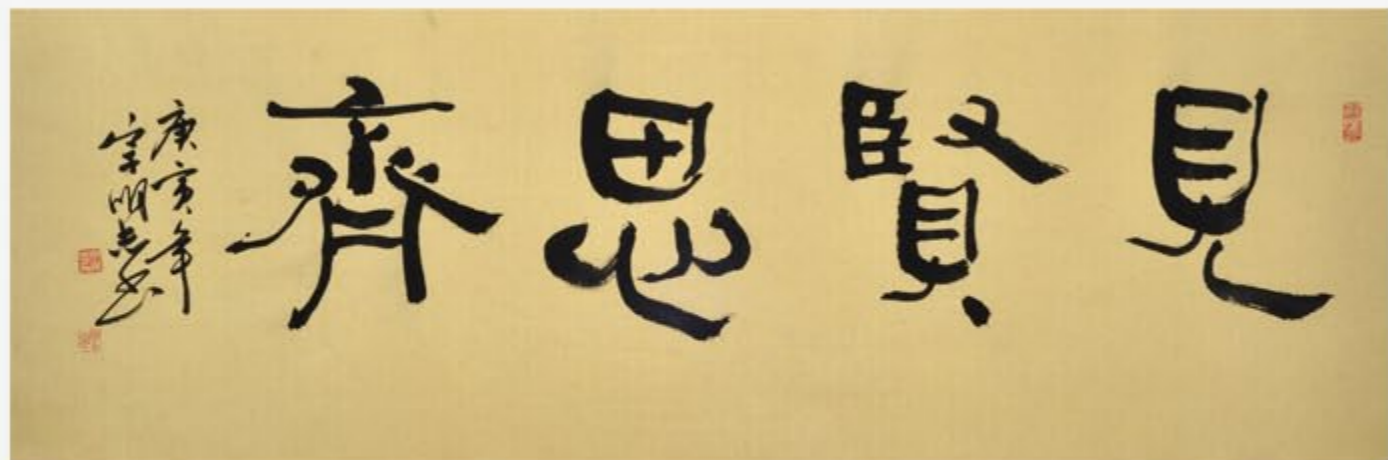


書法 125cm×52cm

上圖 書法 45cm×138cm

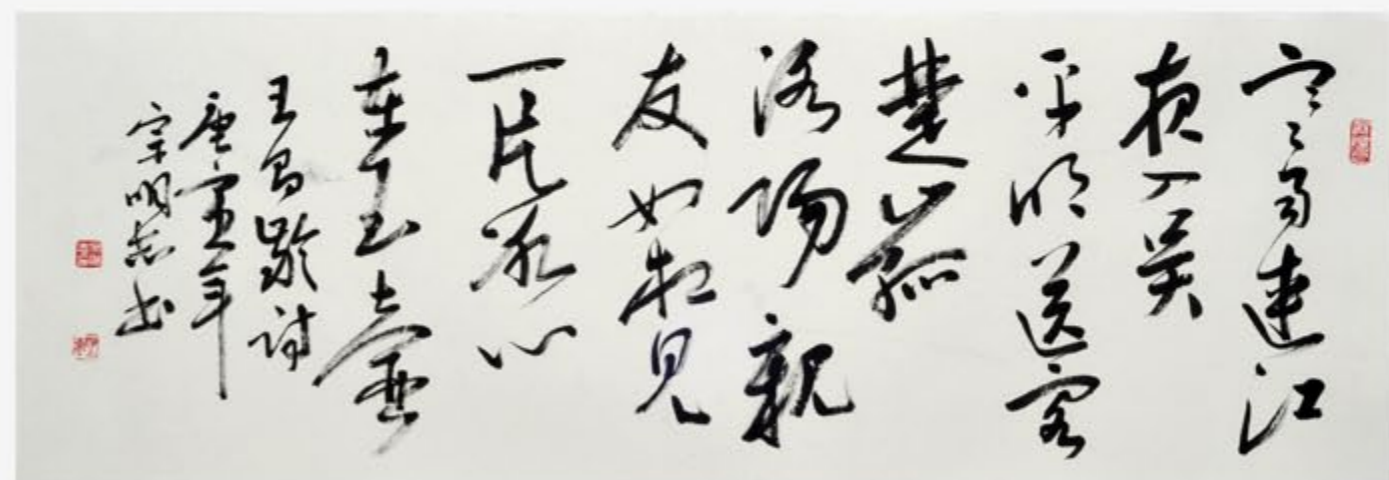
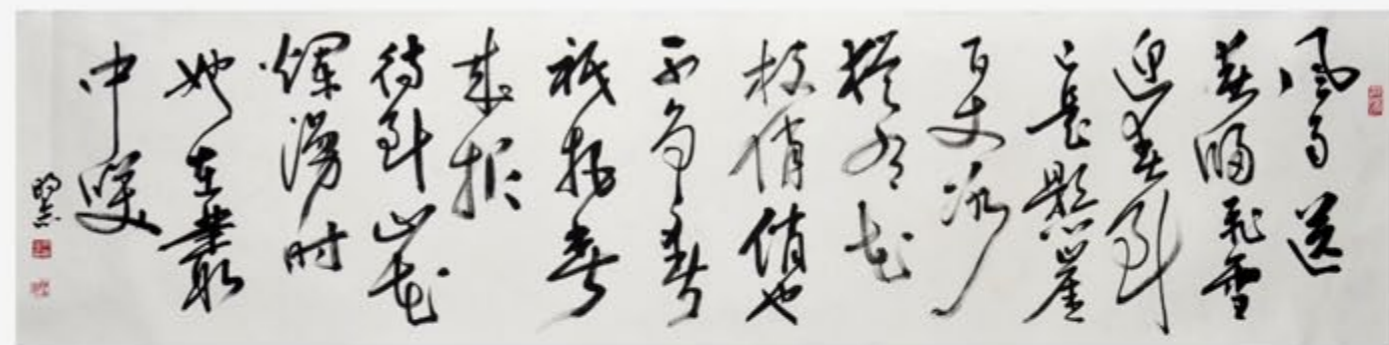
中圖 書法 45cm×138cm

下圖 書法 56cm×115cm



上圖 書法 44cm×180cm

下圖 書法 42cm×123cm





松石幽栖圖 137cm×34cm

崔廷瑤 男，一九四七年二月出生，江西九江人。中國書法家協會理事，中國書法家協會行書專業委員會委員，中國書協培訓中心教授。江西省書法家協會副主席，省創作委員會主任，九江市書法家協會主席。

多年從事中國畫、書法教學工作，書法作品多次參加國內外的重大書法教展覽。曾獲全國第五屆書法展「全國獎」第五屆全國中青年書法展優秀獎，第六屆全國中青年書法展三等獎，全國詩書畫大展書法金獎，全國第三屆楹聯書法展銀獎及其它多種獎項。

作品入選《中國現代美術全集·書法卷》《中南海藏書法集》一、二卷《中國當代著名書法家作品集》等百余種作品集。

在《中國書法》、《書法》、《書法文獻》、《現代書法》等刊物上作過專題介紹，在各專業報刊發表作品多件。作品被多家博物館紀念館收藏。

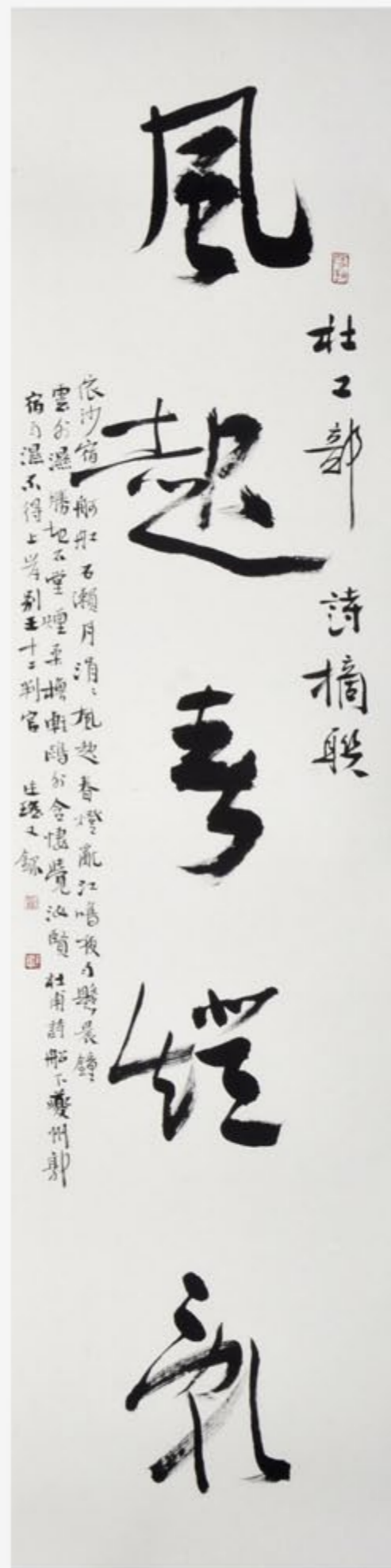
參與編寫《中國書法鑒賞大詞典》、《大學書法教材集成》，參與拍攝《五體書法臨摹》教學光碟。主編江西省高師《書法》教材。出版著作有《書法格式圖解》、《隸書學與用》、《草書學與用》。



幽岩谷 74cm×138cm



書法 137cm×34cm×2



水龍吟

登建康賞心亭

詩文詞譜



時了天千里，清秋、水隨天去。秋無際，遠峯遠日，秋愁供恨。玉簫聲斷，落月樓頭，斷鴻起。直長江南游子，把吳鉤看了，欄干拍遍，無人會、登臨意。

休說鱸魚堪鱠，西風、老鶻歸。未求田問舍，怕羞見、劉郎。手氣可憐，當年、更愁秋風。自矜病如，何人喚取，玉盃共醉。袖搵香，綠塵。

太常引

建康中秋夜為呂叔潛題

一輪秋影轉金波，飛鏡又重磨。把酒問姮娥，被白髮、欺人奈何。

乘風好去，長共千里，直下看山河。斫去桂婆娑，人道是、清光更多。

念奴嬌

九月

東風在放，在十物，更以爲是。如自、空馬、難、難、未、爲、路、鳳、蕭、起、了、動、玉、壺、先、轉、一、夜、魚、飛、舞。

嬌、光、雪、柳、黃金、縷、淡、滄、煙、盈、盞、時、去、去、衆、裏、尋、他、千、百、夜、香、然、回、首、那、人、卻、在、燈、火、闌、珊、處。

清平樂

檢校山園見所見

連、雨、不、住、一、色、空、空、之、在、枝、東、家、分、社、肉、日、必、索、以、初、熟。西、風、梨、葉、心、園、元、童、偷、把、長、竿、莫、遣、旁、人、驚、去、又、支、靜、室、閒、看。

鵲橋仙

三酒山行、甚所見

松、岡、避、暑、席、簟、避、日、閒、忘、閒、未、甚、夜、路、枝、石、看、飛、鳥、又、卻、是、空、回、遊、子。

東、家、娶、婦、西、鄰、歸、女、城、心、門、前、笑、語、纔、年、千、頃、稻、花、未、夜、黃、之、風、名、汝。

稼軒詞選

送王正功

甘棠湖畔

元夕

元夕

書法 32cm×131cm

去郭軒楹敞，
望江平。少
眠空、鷗鷺汀。
岸、山、栢、晚、多、花、柳、勻
魚、兒、金、滿、風、蕩、子
斜、日、中、十、第、戶、生、地
為、三、豕

杜工部水閣遣公

送王正功

甘棠湖畔

元夕

元夕

書法 69cm×69cm

書法 34cm×137cm

水、帶、斜、暉
曲、島、蒼、茫、化
接、翠、微、波
玉、馬、嘶、看、棹
玉、柳、邊、人
數、待、船、歸
數、葉、沙、草
碧、鷗、散
芳、頃、江、田、一
鷺、飛、誰
解、乘、舟、尋
范、蠡、五、湖
烟、水、猶、忘
稼

溫庭筠詩詞
南渡送王正功

書法 69cm×137cm

東風夜放，
在十物，
更以爲是。
如自、空馬、
難、難、未、爲、
路、鳳、蕭、起、
了、動、玉、壺、
先、轉、一、夜、
魚、飛、舞。

念奴嬌

九月

東風在放，在十物，更以爲是。如自、空馬、難、難、未、爲、路、鳳、蕭、起、了、動、玉、壺、先、轉、一、夜、魚、飛、舞。

嬌、光、雪、柳、黃金、縷、淡、滄、煙、盈、盞、時、去、去、衆、裏、尋、他、千、百、夜、香、然、回、首、那、人、卻、在、燈、火、闌、珊、處。

稼軒詞

送王正功

甘棠湖畔

元夕

元夕



左圖 烟雨樓上雨茫茫 170cm×89cm

右圖 雲滿山頭樹滿溪 170cm×89cm

白雅欣，旅法畫家，現居北京。中國美術香港研究會理事、中國書畫家協會會員。被聯合國教科文組織評為“中國傳統文化使者、優秀藝術家”稱號，作品《華夏山川》被法國盧浮宮收藏、《歸隱圖》被澳洲華人博物館收藏、《聽濤圖》被澳大利亞翁真如慈善基金會美術館收藏。2009年榮登“當代最具收藏升值潛力中國山水畫百家”排名榜。2009年入選人民日報新聞信息中心舉辦“中華翰墨情”建國六十周年邀請展。



白雅欣 牧歌 29cm×62cm



白雅欣 牧歌九聲 29cm×62cm



白雅欣 溪山人家圖 66cm×132cm



李玉凱 群仙聚萃 94cm×300cm

李玉凱，1931年生于山東牟平縣，1950年去大連，后入大連市文工團，遼寧省文工團任美工，1958年任營口市群藝館美術部主任（副研究員），長期從事群眾美術工作，期間曾師從朱鳴岡，黃永玉先生。現為中國美術家協會會員，遼寧省版畫家學會理事，新加坡神州畫院榮譽高級顧問，中國畫教授。1997年赴深圳，應邀在長青老年大學任教，多次在深圳等地舉辦個人畫展，出版有《李玉凱國畫集》，《李玉凱牡丹專集》，《李玉凱畫集》等。2006年應友人之邀畫百貓圖，同年11月該作在香港展出，香港報刊，電臺均做了刊載及宣傳，之后將此作品贈送美國，在美國藝術館和博物館展出后被永久收藏。

楊永家

(1951.10—)內蒙古阿拉善額濟納旗人，出生于甘肅省民勤縣。擅長油畫。1973年在內蒙古師大美術系學習；1976年畢業。1982年在河北唐山市豐南文化館工作；現在唐山市美協工作。現為中國美術家協會會員、河北省美術家協會理事、唐山市美術家協會專職畫家、國家一級美術師。



楊永家 漢上風雪行 97cm×180cm

李杰，李杰當代工筆畫家，1966年生于北京，現為北京美術家協會會員，北京工筆畫學會會員。中國美術家協會齊魯美術館特約畫家。1997年在中央美術學院美術館舉辦個展，2000年參加“世界和平美術招待展”（韓國），2003年參加“亞太地區名家書畫邀請展”（臺灣），部分作品曾刊登發表于《美術》、《中國畫家》、《中國畫研究》、《畫壇》、《國畫收藏》等雜誌。



李杰 花鳥 65cm×44cm

張鐵石，生于1969年，字樹洲：祖籍山東東阿人。中國國畫家協會理事，中國書畫院一級美術師，他的繪畫世術取材廣，筆路寬，意趣濃，時代感強，力求通過畫面傳達對自然景物的情感及其美學理念與時代氣息。擅于運用虛實、隱顯、疏密、聚散、對比...的相輔相成的藝術手法，強調<<景外之意，意外之妙>>的藝術效果。作品多次參加全國、省、市畫展，部分作品被外交部作為禮品使用，被中南海、榮寶齋收藏，作品傳入日本、韓國、新加坡等國家。



張鐵石 山水清音 68cm×136cm



《扶搖直上硯》 133mm×190mm×22mm （收藏價為88800元）

推薦理由：

扶搖直上：出自《莊子·逍遙游》：“搏扶搖而上者九萬里”。唐李白詩：大鵬一日同風起，扶搖直上九萬里。

《扶搖直上硯》是出自肇慶端硯著名的“老坑”，石品有金綫、銀綫、冰紋、天青、火捺、蕉葉白，石質純淨、幼嫩、細膩、滋潤。

宋朝著名詩人張九成賦詩贊道：“端溪古硯天下奇，紫花夜半吐虹霓。”在中國所產的四大名硯中，尤以端硯最為稱著。端硯石出產在肇慶市，老坑硯石以其優美的質地而成為眾坑之冠，為端硯中當之無愧的最優秀代表。老坑已封坑多年，無石可采，故原料已越來越珍貴。收藏價值越來越高，升值潛力越來越大。



环游世界 2SP



湾岸3代



极速赛车3代



极速摩托



头文字 D 5



疯狂飚车



化解危机4代



鬼屋 4代



全铁双人翻斗娃娃机



木质双人翻斗娃娃机



益智方块礼品机



路路通礼品机



疯狂捕鱼礼品机



全铁单人翻斗娃娃机



木质单人翻斗娃娃机



益智方块礼品机



全铁双人抓娃娃机



全铁单人抓娃娃机



木质单人抓娃娃机



全铁五彩精灵抓物机



皇冠城堡



开心马戏团



大货车



溜溜QQ球



08世界杯



公鸡下蛋



季雨机



战山英雄



滑雪大奔



荧光跳跳球



快乐森林



一步登天

藏金鼠

亲子高解系列



博比高解系列



益智高解系列



華夏藝術協會 薦珍藏寶



泉柱 容量：280CC



龙蛋 容量：350CC



传炉 容量：260CC

許興祿簡歷

高級工藝美術師
中國工藝美術學會會員
宜興紫砂行業協會會員

一九五七年出生于陶藝世家，自幼耳濡目染受紫砂文化的熏陶，對紫砂產生極為濃厚的興趣，1976年學校畢業后就跟從高海庚學習紫砂壺藝的制作，期間又得到工藝美術大師周桂珍的悉心指導，在自身的不斷努力進取下，壺藝得

到飛速的進步。所制作品氣韻非凡、構思巧妙、充滿神韻，不斷創新。曾多次在國內外各類展評中獲獎，作品深受廣大壺藝愛好者的青睞。



平盖英君 容量：280CC



上新桥 容量：260CC



仿古 容量：280CC

大紅袍泥料

自明清以來，泥料的配制一直是密不相傳的。名家不僅僅在造型上各擅勝場，在泥料的拼配方面也是百花爭艷。

“大紅袍”的原材料為朱砂泥，造型仿鼓，通體渾圓，工藝精湛，氣度不凡。燒制“大紅袍”壺頗為不易，難得一見。它是壺胚在龍窖內燒煉時，偶遇特殊氣氛而燒成的。其色澤紅中微紫，滋潤鮮活，泡茶后壺體色澤將變得更加紅潤可愛，艷麗莫測。

許興祿在七十年代，大量收藏大紅袍，現已非常罕見，作品的制作手法全面，別具一格，其作品古樸大方、綫條

流暢、做工精細、充滿神韻，不僅繼承了傳統的紫砂藝術之精華，而且兼之善于開創和創新，具有濃厚的現代氣息，堪稱古今相溶，雅俗共賞。紫砂茗壺“方非一式、圓不一相”，傳統是在千變萬化、千姿百態的經典作品中絕妙的展示風采，顯示實相的。

制壺高手，制壺皆走自然樸拙之路。此“大紅袍”壺悠悠雅致，堪稱一絕，深得國內外紫砂陶業內人士及收藏家的好評。



www.YouGanWan.com

尊享热线: 15013549903 15013616344

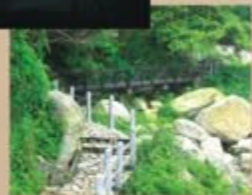
QQ: 624746709 1497230872

天安汇会员可享受更多优惠!

浪漫。

休闲,

会议,



柚柑湾度假村, 位于深圳最东端的南澳半岛, 坐落于著名的七娘山脉。这里三面环山, 面朝大海, 实属藏风纳气的形胜之地。柚柑湾系典型的热带雨林气候, 终年降雨丰沛, 因而自然植被保持完好, 更拥有国家二级保护植物禾雀花。柚柑湾因地处风光秀丽的海湾又拥有天然生长的柚柑树而得名。

度假村海湾里的沙滩在阳光的映照下呈银白色, 在海浪轻柔的抚摸下显得格外的轻快和写意。海湾里的海水湛蓝清澈, 是享受畅泳放松, 舒缓紧张情绪和享受休闲生活的最佳选择。

走下绿树环抱的花岗岩台阶, 便是充满诗意和浪漫色彩的情侣栈道。在这里, 雀鸟轻啼, 涛声阵阵, 婆娑的柚柑树在海风的拨弄下摇曳轻舞; 静静走过的情人, 享受休闲的垂钓者都称赞这里是人间仙境, 于是这里自然就成了所有渴望收获一个浪漫假期者的绝佳选择。

柚柑湾度假村依山而建, 建筑充满了欧陆风格, 浓浓的异国情调让无数到此度假的宾客赞叹不已。度假村核心区内包括姻缘树, 智慧石以及七娘戏渔夫等自然景观又充满了厚重的中国色彩, 使得东西方文明在此结合得不落痕迹, 浑然天成。

于是, 柚柑湾度假村就成了享受休闲浪漫, 人生首选必到的度假胜地。

传说中的坐拥无敌海景, 独享私家会所;
夕观日落、晨闻鸟鸣、观海听涛、
挥毫泼墨, 非柚柑湾莫属。
日出山花红胜火, 春来海水绿如蓝。
能不忆柚柑?

尊享热线: 0755-84400838

大雅网: www.daya0086.com