

崔兆禮 職業畫家。以大寫意花鳥被美術評論界稱為“極具創作實力的藝術家”。

筆墨當隨時代，市場同樣反映時代。經過十幾年的歷練和摸索，崔兆禮在大寫意花鳥創作上，可說已經形成自己的風格語言，目前正處于精力充沛、得心應手、筆到神來之際，其靈性之筆和藝術潛質已為國內認可。時值黃金期創作的精品，應該說是極具收藏價值的，升值空間很大，值得藏家關注。



崔兆禮 《悟》（意在筆先者定則也 趣在法外者化機也） 68cm×58cm

國風

郵址：518001 廣東省深圳市羅湖區湖貝路2012號羅湖文化公園中心樓
電話：+86 755 82222606 傳真：+86 0755 82233947 聯系人：張博涵
網址：<http://www.kwokfung.com/> 郵箱：info@kwokfung.com

誠邀當代著名書畫家賜稿合作。歡迎海內外同行與收藏家來電、來函索取資料。

國風 KWOK FUNG

KWOK FUNG

華夏藝術典藏
Nationalarts

2011年09月出版

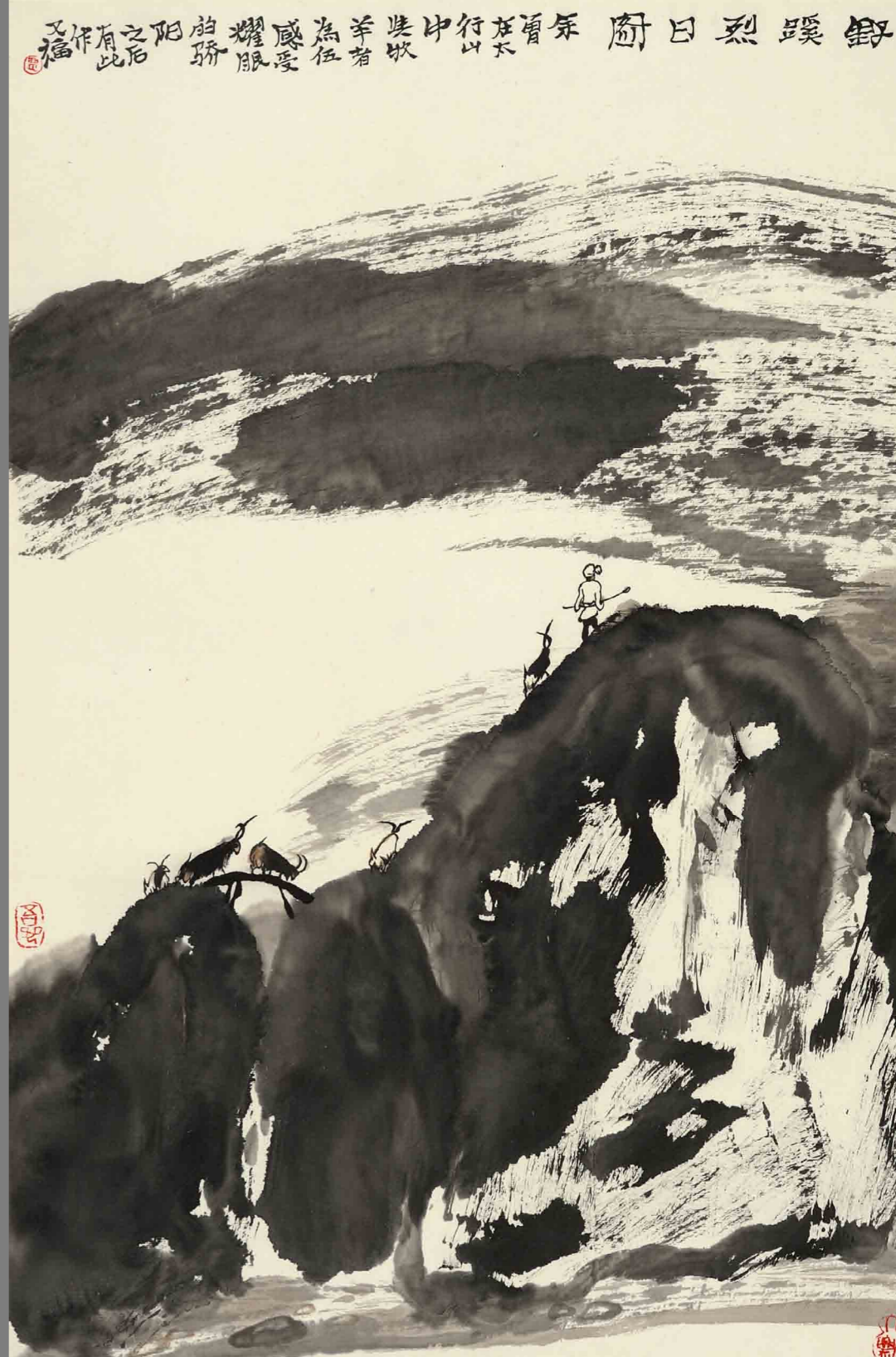
總第5期



華夏藝術典藏

2011·09 總第5期

賈又福創作心語：國有國度，家有家風。至于藝術形式，我寧取方言（民族獨特藝術語言），而決不取「世界語」。



中國國風出版社





劉文為 題

院畫風國



深圳國風畫院由深圳大雅文化投資有限公司出資創辦，成立於2009年10月。畫院內設展覽廳及畫家創作室，是集書畫研究、創作、交流、展覽、收藏為一體的非盈利性社團組織。

本畫院常年對公眾免費開放。免費為藝術家、社會團體及企業提供各類書畫展覽、學術研討、藝術沙龍及公益活動等場所。

深圳國風畫院，非常願意成為藏家交流的理想平臺，畫家走向完美的精神家園。

開放時間：10:00—18:00

地址：深圳市羅湖區湖貝路2012號
羅湖文化公園中心樓二、三層

電話：+86 0755 82222606

網址：<http://www.kwokfung.com/>

郵箱：info@kwokfung.com



邀您共享藝術盛宴

《國風》畫刊是中國國風出版社有限公司創辦的具有藝術欣賞性和收藏性的高品位畫刊。

《國風》畫刊以推廣書畫藝術、培育書畫新人、展現各類藝術精品為宗旨，學術和市場並重，向廣大讀者、藝術家及藏家展現一個絕美的藝術世界。

品味 鑒藏 精緻 權威

誠邀當代著名畫家賜稿合作

歡迎國內外同行及收藏家索取

卷首語

隨着時代的發展和進步，文化現象大量涌現，文化體系也越來越龐雜；與此同時，文化正逐步被演化為時尚，附庸風雅也在大行其道。面對這種紛繁複雜的局面，要找到一個合適自己生存發展的切入點就顯得尤為重要了。有鑒于此，作為文化載體之一的國風畫院在短短兩年內的時間裏，在這方面做了大量的有益嘗試，在時尚和傳統間不斷地尋找着文化傳承的切入點。其中最為閃亮的一筆就是與深圳南澳柚柑灣度假村結盟，把這顆深藏在南海邊陲的明珠攬入懷抱，使之成為國風畫院的書畫藝術家創作基地。這不能不說是一個明智之舉。

柚柑灣度假村，對於一個以崇尚自然，返樸歸真為藝術理念的藝術家來講，這不僅是一個洗滌身心疲憊，激發創作靈感的理想去處，還是一個四季都能移步易境的寫生勝地。對於國風畫院來說，正是憑着自己獨特的辦院理念和柚柑灣創作基地的平臺，源源不絕地吸引了一批批知名的書畫藝術家前來創作和辦展。創作基地建立至今，分別接待了王國偉、崔兆禮、劉曉、李維世、張成、苗墨、杜伯仲、宗明志、焦亞新、王榮昌、劉繼武、翟先立、李玉凱、吳佰如等數十位在國內具影響力的書畫藝術家在灣內寫生創作。此外還先後舉辦了如《錦綉龍崗·春韻南澳》等三場引起轟動效應和獲得各界好評的書畫聯展，真正形成了畫院和畫家共生共贏的繁榮與和諧的局面。

未來的歲月中，我們有理由堅信，在一大批知名書畫家和廣大書畫愛好者的鼎力支持下，深圳國風畫院以及柚柑灣創作基地一定能讓傳承中華文化的事業發揚光大，一定能讓醉心於書畫藝術的藝術家們碩果纍纍。

編輯部

2011年8月25日

主辦 SPONSOR 中國國風出版社
 出版 PUBLICATION 《國風》雜誌社
 登記號 CERTIFICATE No 53201613-000-10-10-9
 國際刊號 ISSN:2220-9131

學術顧問 ACADEMIC ADVISOR 劉大為 閻正 杜伯仲
 藝術總監 ART DIRECTOR 江福全

社長 PRESIDENT 姚建宏
 主編 CHIEF EDITOR 姚斌
 執行主編 EXECUTIVE EDITOR 陳植段
 副主編 ASSOCIATE EDITOR 張博涵 丁江偉
 編委 EDITORIAL ASSISTANT 丁江偉 王榮昌 江福全
 李維世 宗明志 姚建宏
 張博涵 張宇馨 侯嘉榮
 陳植段 聶東益
 張宇馨

編務總監 EDITORIAL ASSISTANT DIRECTOR 曾秀群
 責任編輯 COMMISSIONING EDITOR 聶東益
 美術編輯 ART EDITOR

社址 ADDRESS 香港北角蜆殼街 9-23 號秀明中心 12D 室
 電話 TEL (852)28063686
 傳真 FAX (852)28062613

深圳聯絡處 LIAISON OFFICE 羅湖區湖貝路 2012 號羅湖文化公園中心樓
 郵編 ZIP 518001
 電話 TEL +86 0755 82222606
 傳真 FAX +86 0755 82233947
 網址 URL <http://www.kwokfung.com/>
 郵箱 MAILBOX info@kwokfung.com

定價 PRICING HK\$28 圓

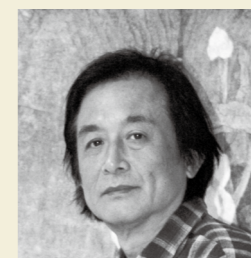


目錄 Directory

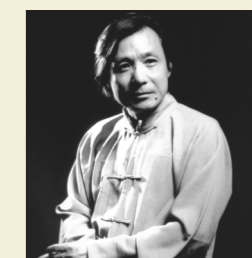
2011年9月
 總第5期



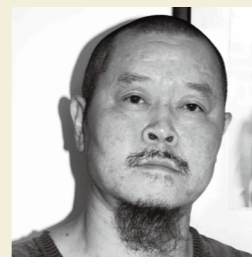
賈又福 08/11



郭西元 12/15



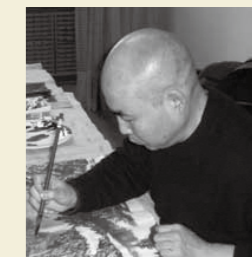
王榮昌 16/23



謝定超 24/27



聶幹因 28



王建一 29/33



姜山 34/39



安林 40



袁武 41



李維世 42/49



王國偉 50/55

畫家潤格

畫家潤格 56/61



蒼松硯 62



福祿壽吉 63

聲明:

1. 本刊所發文章觀點并不代表本刊立場;
2. 本刊所刊圖文稿件所涉及的著作權及版權均已由供稿者合法解決, 由此引發的任何問題與出版者無關, 如需轉載請註明出處;
3. 本刊若因版面需要, 有權對圖片和文章進行修改, 無需再經供稿者同意;
4. 凡向《國風》供稿者均被認為已經作出上述聲明或承諾。



和證書，并獲中國文化部
優秀專家稱號和證書，
1996年獲中華人民共和國
國務院國賓級專家稱號和
證書。曾在中國美術館、
臺北雄獅畫廊、香港榮寶
齋和中央美院陳列館舉辦
個人畫展。部分作品分
別在美國、法國、瑞士、
日本、南朝鮮、蘇聯等10
余個國家和地區展出。
出版有《賈又福畫集》多

賈又福

1942年生于河北省肅寧
縣，畢業于中央美術學院，
師承李可染先生。現為中央美術學院教授、
博士生導師。1992年獲中華人民共和國國務
院給予在文化藝術事業有突出貢獻專家稱號

種，《賈又福山水畫選》、《賈又福畫傳》、《賈
又福集》、《賈又福畫語錄》、《賈又福談畫篇》、
《賈又福山水教學體系》、《賈又福集：苦
修集、懷鄉集、觀化集》。

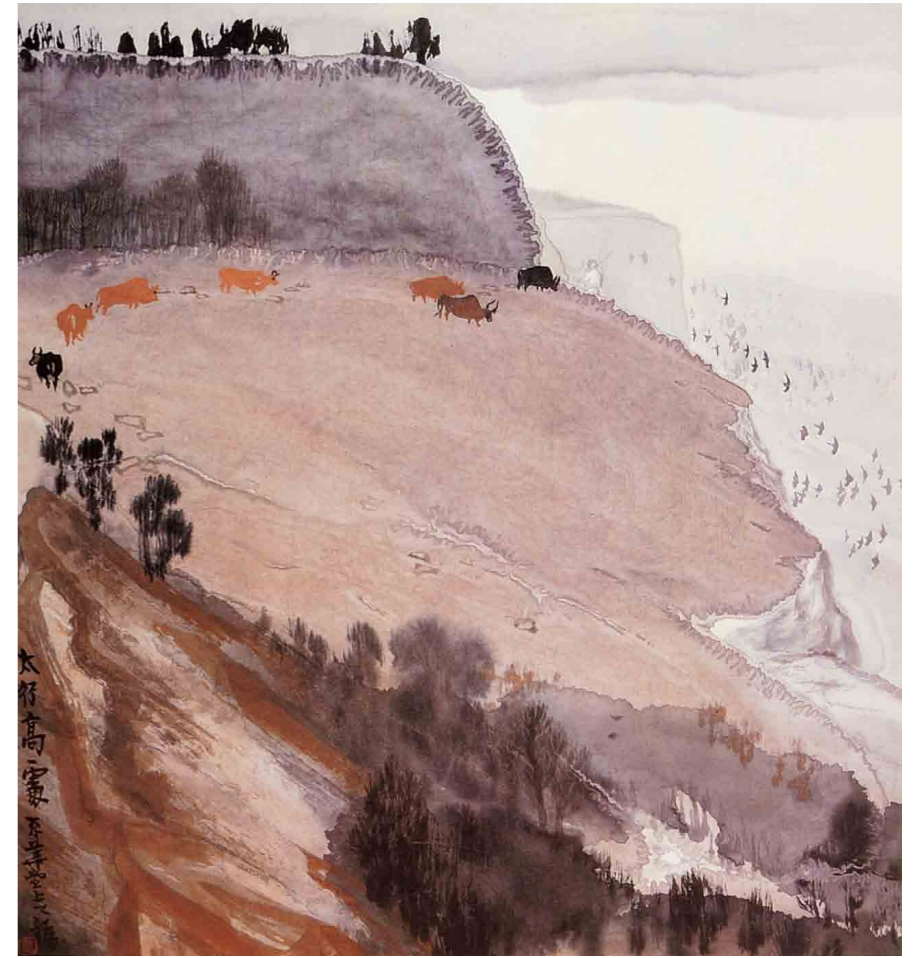
賈又福 《漁翁》 34cm×44cm



賈又福 《野蹊烈口圖》 68cm×45cm



賈又福 《太白醉月》 42cm×43cm



下圖 賈又福 《秋風吹夢到家鄉》 44cm×67cm

上圖 賈又福 《太行高處》 44cm×47cm

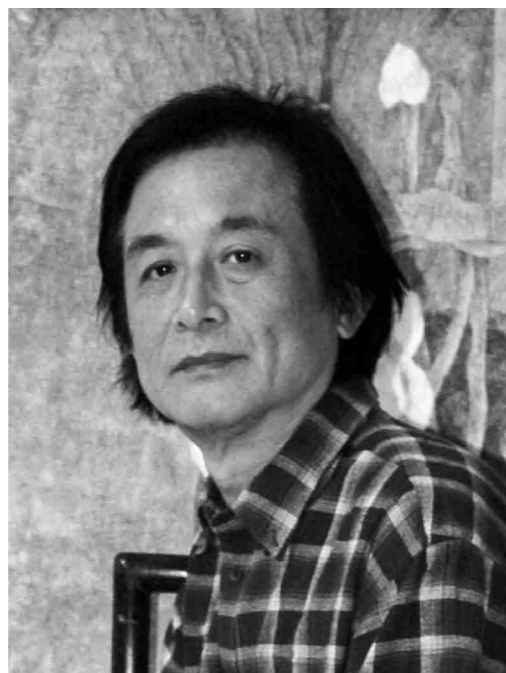




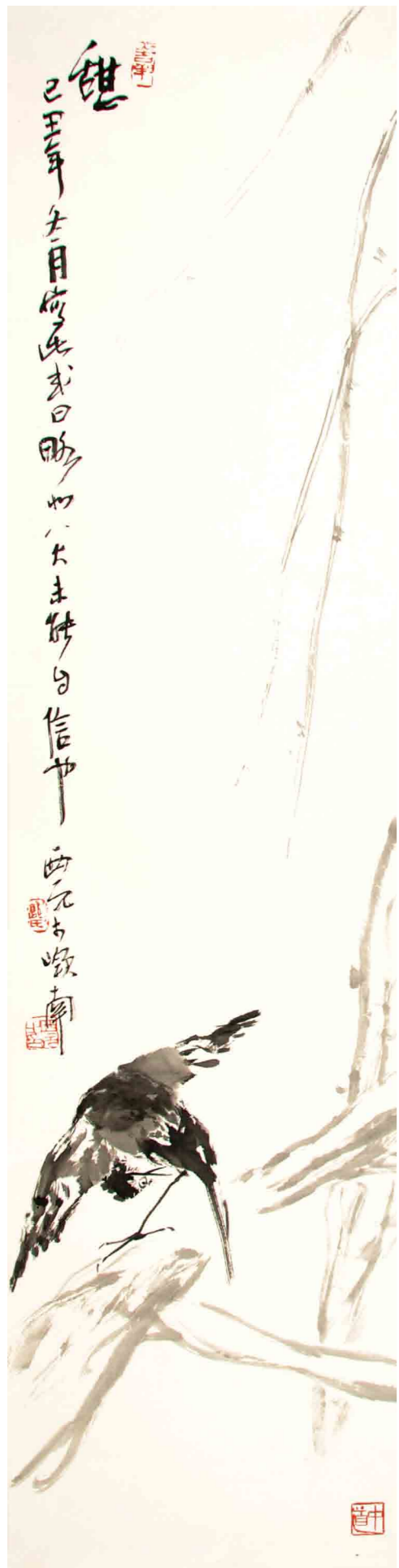
郭西元 《清》 138cm×45cm

郭西元

1947年生于山東諸城，畢業于南京藝術學院美術系。現任深圳大學教授、碩士生導師、文人畫研究所所長、深圳市美術家協會顧問、中國美術家協會會員、中國書法家協會會員、日本天河美術家協會名譽會長。作品獲第十八次中日交流美術作品展大獎“札幌市長獎”、中國美術金彩獎、全國中國畫展優秀獎、全國當代花鳥畫藝術大展優秀獎、全國中國畫提名展優秀獎等國內外大獎多次。作品參加中國首屆寫意畫展、全國50名家展、中國美協會員展等重大聯展。于北京、南京、濟南、青島、濰坊、深圳、香港、臺灣、馬來西亞、日本舉辦個人畫展二十余次，獲好評。2008、2009連續兩年被評為《當代最具學術價值和市場潛力的畫家》。作品被海內外博物館、美術館及個人收藏。入編中國美術家人名大辭典等多種名人錄。出版個人作品集二十余種，論文集兩部。



郭西元 《無題》 68cm×68cm



郭西元 《春晓》 138cm×34cm



郭西元 《春晓》 138cm×34cm



郭西元 《春色》 138cm×34cm



郭西元 《春色》 138cm×34cm

王榮昌

1948年出生于安徽肥東，畢業于安徽教育學院。歷任榮寶齋專職畫家，中國美術家協會南方藝術中心研究員、北京大學藝術研究會理事、北京指墨畫研究會藝委會副主任、廣東省文化學會藝術研究會副會長及美國聯邦文化教育協會國際文化研究院研究員、客座教授等職。其作品曾多次在國內外參展并獲獎。2004年再獲由胡錦濤主席題詞“中國創新報道”的中國百名創新杰出人物“金像獎”。先后曾被文化部、中國文聯授予“德藝雙馨藝術家”稱號，中國國際藝術研究院、中國書畫當代藝術研究院授予“中國當代百名杰出畫家”等。作品先后被黨和國家領導人及中國軍事博物館、中央人民廣播電臺、中國文化部、中國外交部、宋慶齡基金會、中央電視臺及新加坡、日本、德國、荷蘭和港澳臺團體和個人收藏。作品先后在《人民日報》、《美術報》、《文藝報》、香港《大公報》、《中華收藏》、《中國畫家》、《藝術收藏》等近百家報刊雜誌上發表，并出版有《王榮昌作品選集》。



王榮昌 《秋韻》 68cm X 69cm



王榮昌 《觀風圖》 68cm X 69cm



王榮昌 《圖景》 68cm X 69cm



王榮昌 《四季條屏》 156cm×33cm×4



王榮昌 《大吉圖》 137cm×69cm



王榮昌 《祝壽圖》 103cm×51cm



王榮昌 《集賢圖》 79cm×180cm



王榮昌 《岁岁平安》 71cm×203cm



王榮昌 《夜到今》 71cm×203cm



謝定超 1954年7月生，畢業于山西大學美術學院，任教于西南民族大學藝術學院，教授、碩士研究生導師。中國美術家協會會員，四川省美術家協會理事，四川省詩書畫院特聘畫師，四川省政協委員。其作品多次參加國內外重大美展并獲獎，多次在國內外舉辦個人畫展。1995年赴美國舉辦“中國四川著名畫家訪美作品展”，2001年赴法國代表國家參加“巴黎盧浮宮國際美術沙龍展”，1999年，2000年獲中國文聯批准“中國百杰畫家”稱號。作品《山水》獲2004年首屆中國美術家協會會員中國畫精品展優秀獎。出版有《謝定超中國畫藝術》、《謝定超

畫集》、《謝定超》、《謝定超彩墨畫選》、《謝定超彩墨新作》、《謝定超現代山水畫藝術》等個人畫集。其作品多次被國內外權威性專業刊物專題介紹，發表多篇專業論文及百余幅畫作，作品由多家重要博物館、美術館等專業機構和知名人士收藏。



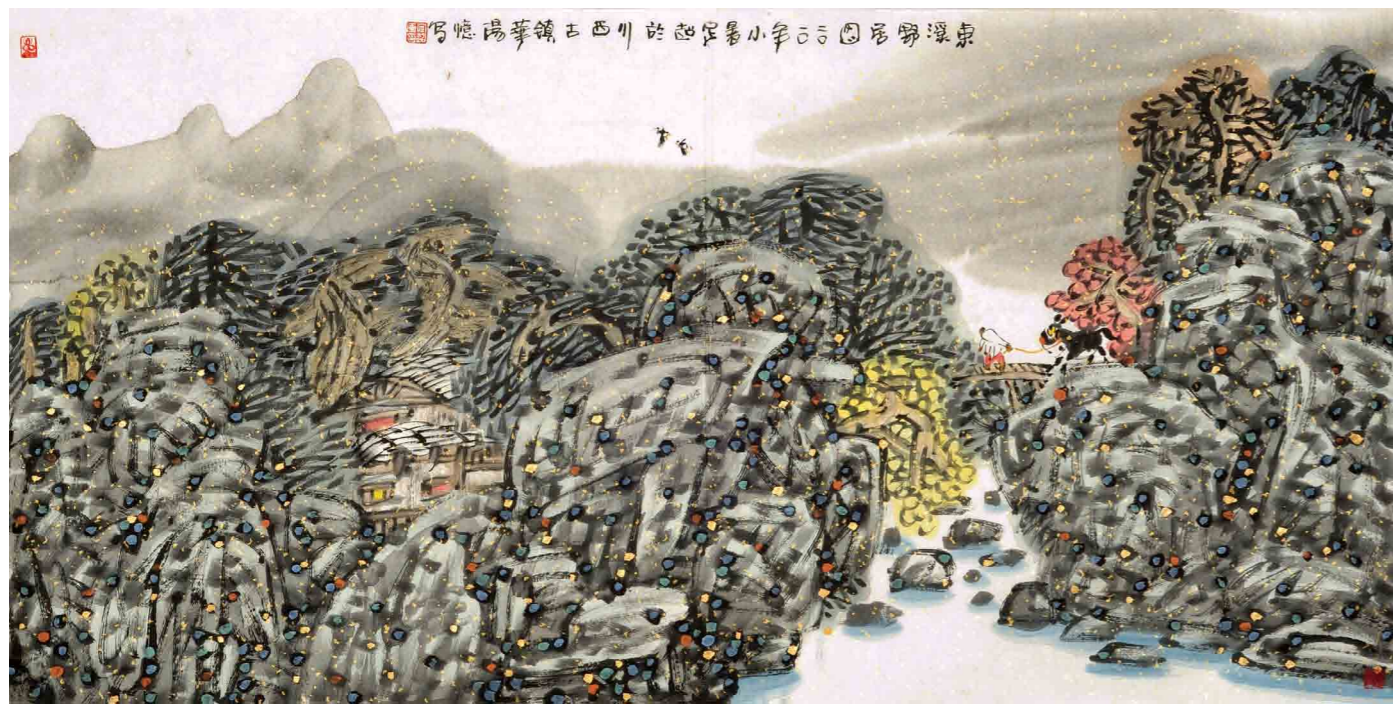
謝定超 《無題》 180cm×96cm

謝定超 《劍門後山所見》 68cm×136cm

謝定超 《家在清水河畔》 68cm×136cm



謝定超 《劍閣翠雲廊一角》 68cm×136cm



謝定超 《東溪野居圖》 68cm×136cm

謝定超 《無題》 68cm×136cm

謝定超 《無題》 68cm×136cm

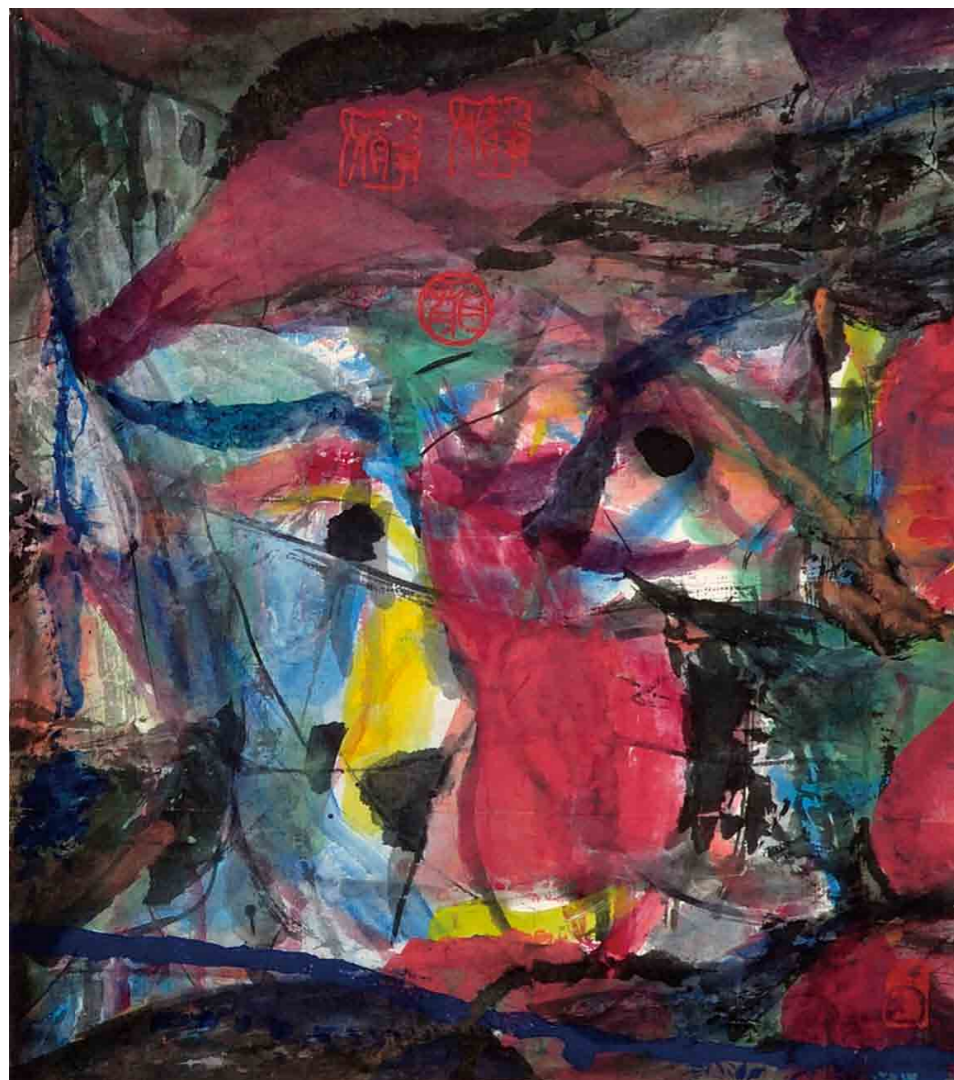


聶幹因

(1936.2—) 湖南漣源人。擅長中國畫。1959年畢業于湖北藝術學院美術系。先后在湖北省戲曲學校、湖北省戲曲研究所、湖北省楚劇團從事戲曲美術的實踐、教學與研究工作。1979年調中國美協湖北分會工作，湖北美術家協會秘書長。1989年調湖北省美術院任專職畫家，一級美術師。1985年《醉酒圖》在日本“現代水墨畫展”中獲優秀作品獎。1986年在武漢、長沙舉辦個人畫展《醉打》參加全國六屆美展并被中國美術館收藏，赴香港主持《現代中國畫展》。1990年《聶干因畫集》由香港汗雅軒出版，1991年《聶干因作品集》由湖北美術出版社，偕夫人雲茜在新加坡舉辦作品聯展。1992年應中國畫研究院邀請在北京舉辦個人畫展。《臉譜》等三幅被中國畫研究院收藏，被邀請參加第二屆國際水墨節（深圳）。作品分別編入《中國當代美術文獻》、《中國大陸中青年美術家百人集》。

1993年參加中韓美術家聯展（韓國），1994年大型畫冊《干因畫集》由湖北美術出版社出版，

1996年作品簡介編入《中國現代美術全集》國畫人物卷及速寫卷，被邀參加《中國藝術大展》（上海），1997年作品簡介編入《百年100名家名畫》，1998年被邀參加《第一屆深圳國際水墨畫雙年展》，《宇宙鋒》等作品被中國美術館收藏。作品《遠古神韻》收入《中國現代美術全集》。



聶幹因

《無題》

31cm×27cm

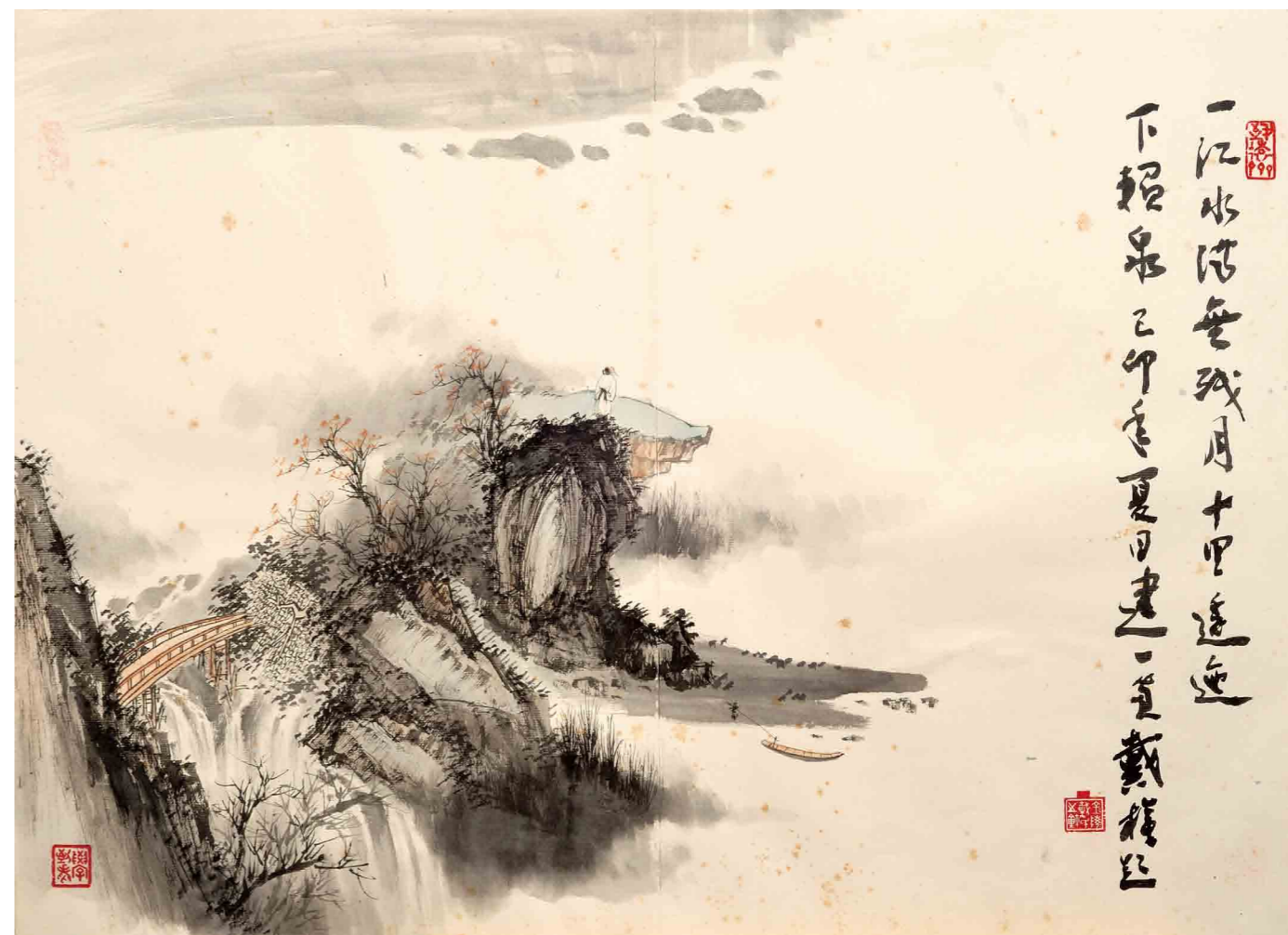


王建一

61年生于天津，現為天津美協會員、深圳羅湖文化藝術交流中心副主任、蘭州古玩城顧問、天津藝友畫會理事、中外聯誼會會員。先后從師鄭任和、張洪千諸先生，專攻南北派山水，后經中央美院著名畫家高潮先生教化，在繼承中國民族藝術精神，融西方與中國傳統繪畫當中，以工寫實，以意寫神而立清新、樸厚、水墨淋漓灑脫之風格。尤愛繪蒼雲、瀑、樹的基礎上把中國西部的山水峭麗、崢嶸、霧靄、流瀑及質樸的黃土高坡作為自己表現抒懷的終身目標，近年來在深圳、蘭州等地多次舉辦個展，作品被國際友人及深圳檔案館收藏《深圳特區報》、《商報》、《僑報》、《蘭州晚報》，電視臺都有專題報道，北京《中國人才雜誌》特刊有專訪，出版有臺歷、掛歷。作品《川西君山》收入《深圳創作中心藏品集》中，88年、93年兩次在中國美術館聯展中獲優秀獎和三等獎，《觀瀑布》收入天津《翰墨明珠》畫集。

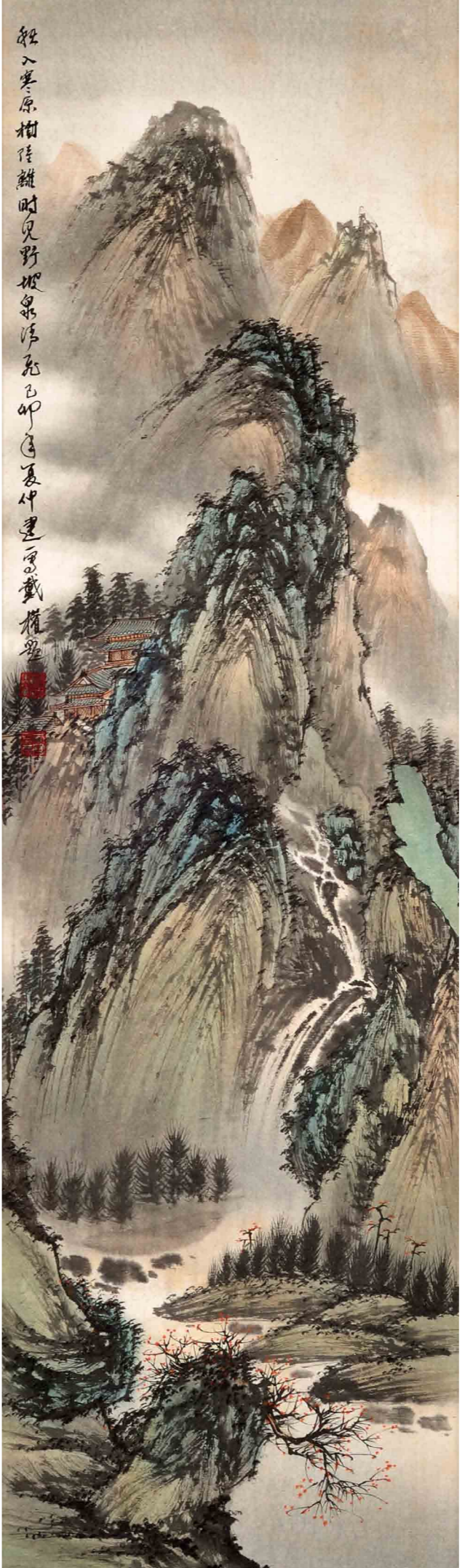


王建一 《一江水滿無殘月》 59cm×83cm

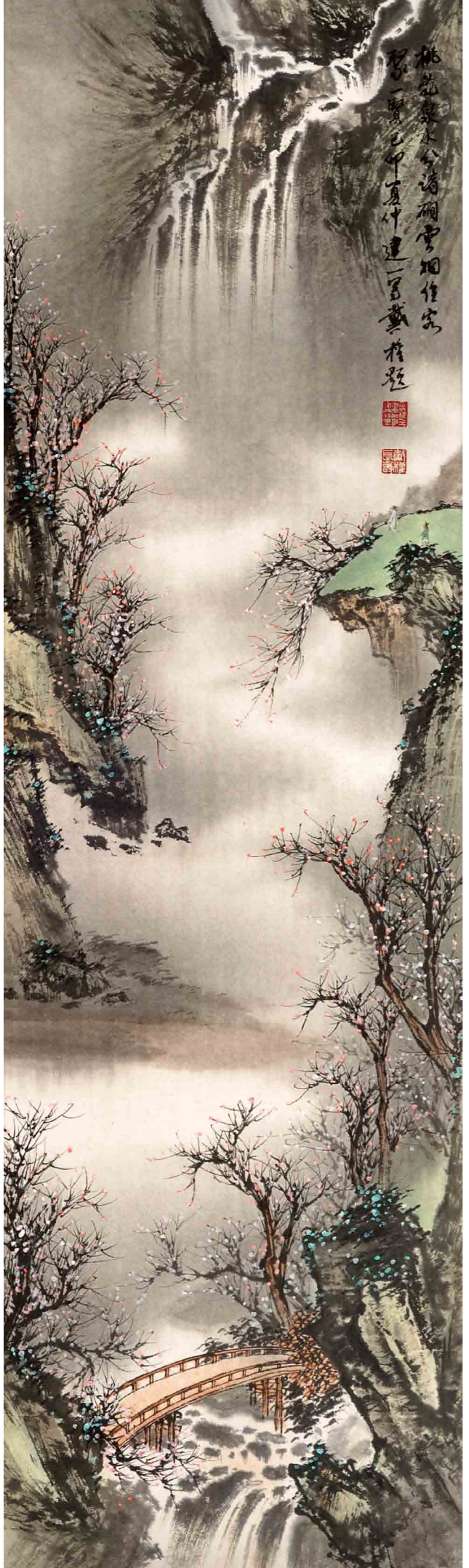
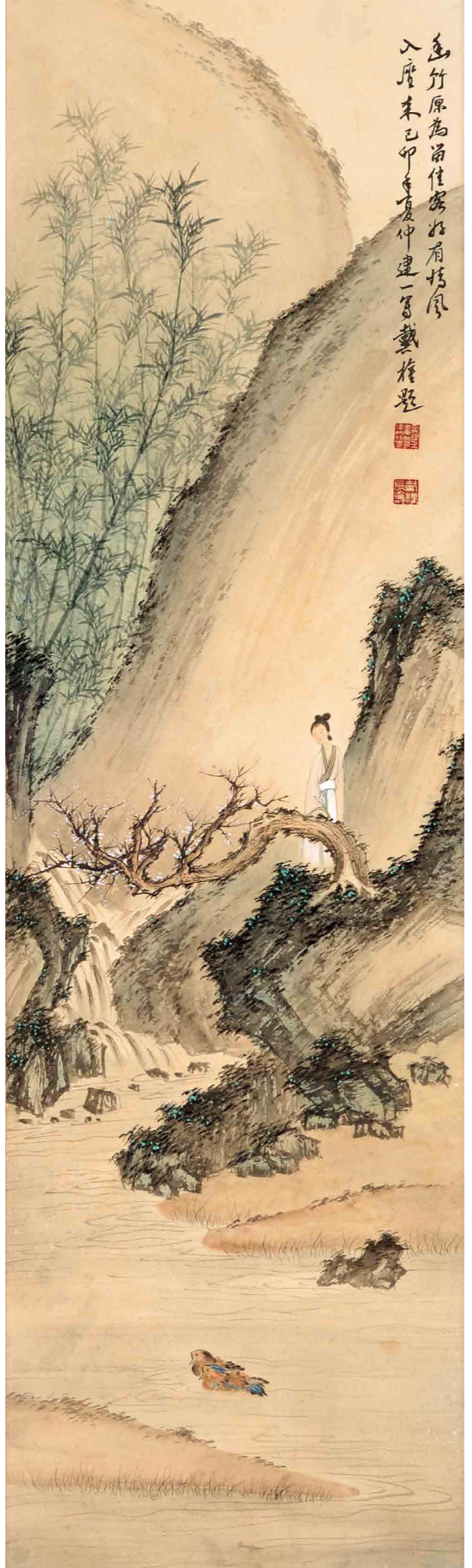




王建一 《無盡江山圖》 絹本 84cm×246cm



王建一 《春夏秋冬四條屏》 99cm×28cm×4



薑山

字一峰，

1972年生于山東膠州，1992年畢業于工藝美校。為著名國畫家張朋先生入室弟子，專攻花鳥。近年來致力於意筆重彩花



鳥畫創作，力求一種大自然花鳥格局。作品多次在上海、北京等地展出，并先后在青島、泰山、北京等地舉辦個展多次。作品刊發于《國畫家》、《光明日報》、《榮寶齋》、《美術報》、《中國畫家》、《中國文化報》、《中國藝術報》、《大眾日報》等國內四十余家報刊百余幅。個人事迹曾由中央電視臺、山東省電視臺等十余家新聞媒體進行過報道或專訪。部分作品由日、美、韓、港臺等友人、畫廊購藏。現為中國美協會員、中國民間文藝家協會書畫藝委會副秘書長、中國國際網絡電視臺藝委會常委、北京華勤書畫院藝術指導、北京至高美術館創作室畫家、北京穀泉書畫院副秘書長、《經濟日報》華夏書畫院院士。

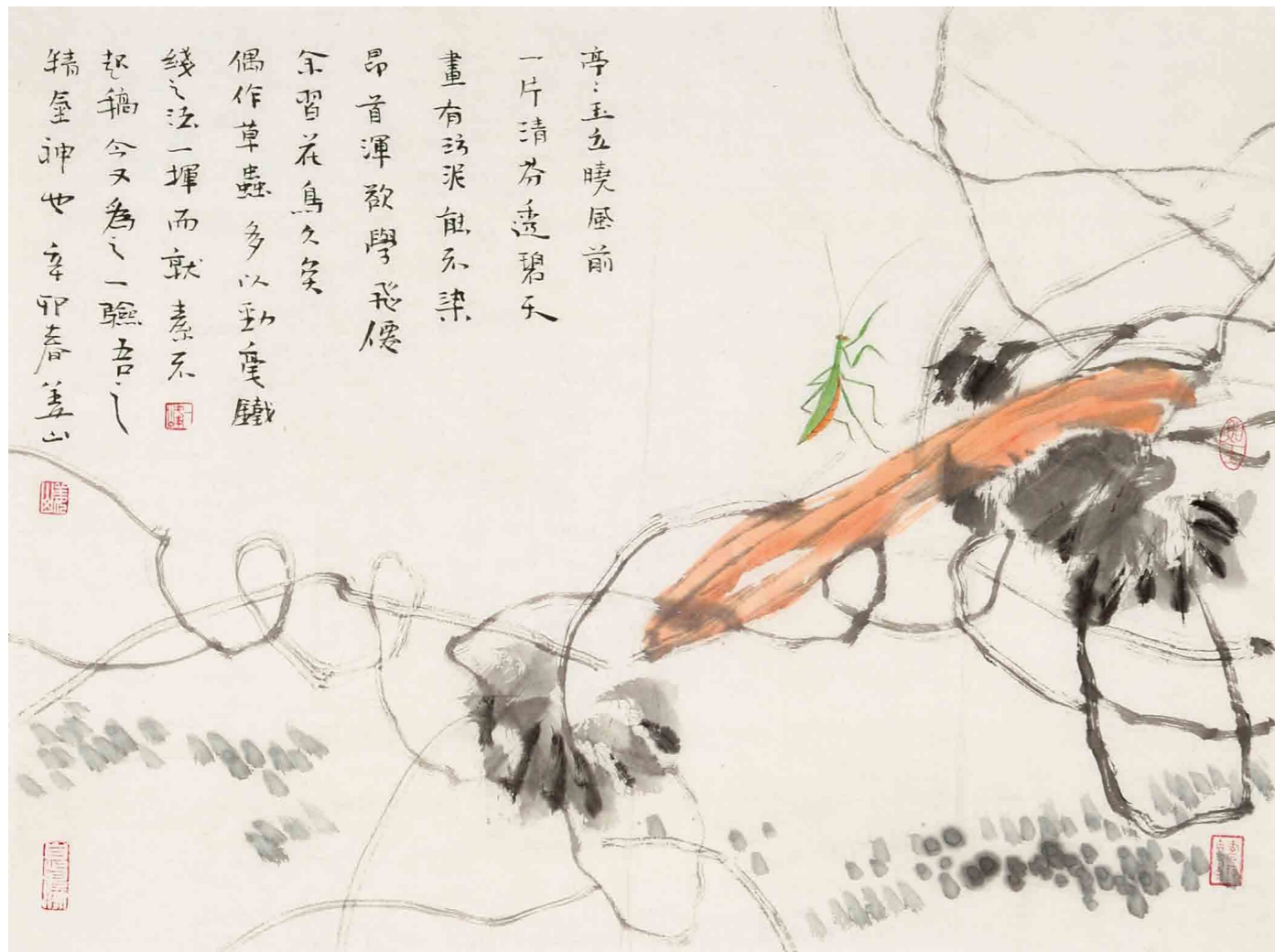


薑山 《小品》 68cm×68cm

薑山 《小品》 69cm×137cm



薑山 《小品》 68cm×68cm



薑山 《小品》 62cm×70cm

薑山 《小品》 68cm×68cm



上圖 薑山 《小品》 68cm×68cm
下圖 薑山 《小品》 68cm×68cm

薑山 《小品》 50cm×70cm

薑山 《小品》 50cm×70cm



薑山 《小品》 45cm×70cm

薑山 《小品》 50cm×70cm



安林 《無題》 28cm×39cm



安林 生于1962年，壯族，廣西人。擅長中國畫。1986年畢業于廣州美術學院中國畫系并留校任教，現為副教授。作品曾獲：第七屆全國美展銅質獎；首屆全國中國畫展二等獎；第八屆全國美展優秀作品獎；第八屆廣東省美展銅質獎、金質獎；廣東省文化精品獎；第二屆全國中國畫展銅質獎；第二屆全國畫院雙年展學術獎；作品還分別入選：首屆全國人物畫展；第九屆全國美展；百年中國畫展等大型畫展及多項大型學術展，作品還分別被中國美術館、廣東省美術館、廣州美術館、關山月美術館等國家美術機構收藏、出版有個人畫集。

作品還分別被中國美術館、廣東省美術館、廣州美術館、關山月美術館等國家美術機構收藏、出版有個人畫集。

袁武 1959年9月生于吉林省吉林市，1984年畢業于東北師範大學藝術系，1995年畢業于中央美術學院國畫系，獲碩士學位。現任解放軍藝術學院美術系副主任、教授，中國美術家協會理事，全國青聯委員，北京美術家協會理事。作品《大雪》獲全國第七屆美展銅牌。作品《沒有風的春天》獲全國第八屆美展獎牌。作品《天籟》獲首屆楓葉杯國際水墨畫大賽金牌。作品《涼山布托人》獲首屆全國國畫人物大展優秀獎。作品《九八紀事》獲全國第九屆美展銀牌獎。1997年被全國文聯評為中國畫壇百杰。作品《親人》獲1998年全國抗洪英雄美術作品展一等獎。作品《涼山布托人》入選百年中國畫大展，作品《生存》獲解放軍文藝獎，作品《夜草》入選2003北京國際雙年展，作品《抗聯組畫》獲全國第十屆美展金獎。多件作品在《美術》、《國畫家》、《中國書畫》、《中國畫》、《美術觀察》、《朵雲》等專業雜誌發表。



袁武 《無題》 69cm×69cm



李維世 1943年4月生。別名李寧，甘肅臨洮人。擅長美術史論。1969年畢業于中央美術學院美術理論系。出版有《當代藝術和美學》、《西洋肖像百圖》、《印象派畫選》等。美術評論家，現任教授、碩士研究生導師、學術帶頭人、中國美術家協會會員、河北省美術家協會理事、河北省美術理論研究會會長、河北省水彩水粉畫研究會顧問、北京中華國際書畫院副院長、《西部美術報》名譽主編、中國國畫院副院長。

李維世 油畫 《高山秋色》 100cm×135cm



上圖 李維世 油畫 《層林浸染》 60cm×80cm
下圖 李維世 油畫 《海邊的小樹》 60cm×80cm



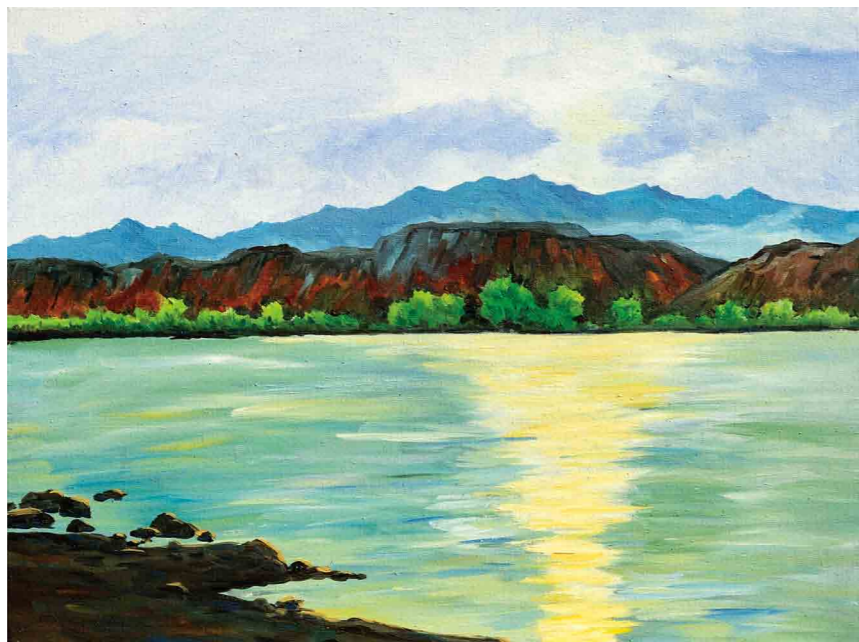


上圖 李維世 油畫 《山中小道》 60cm×80cm

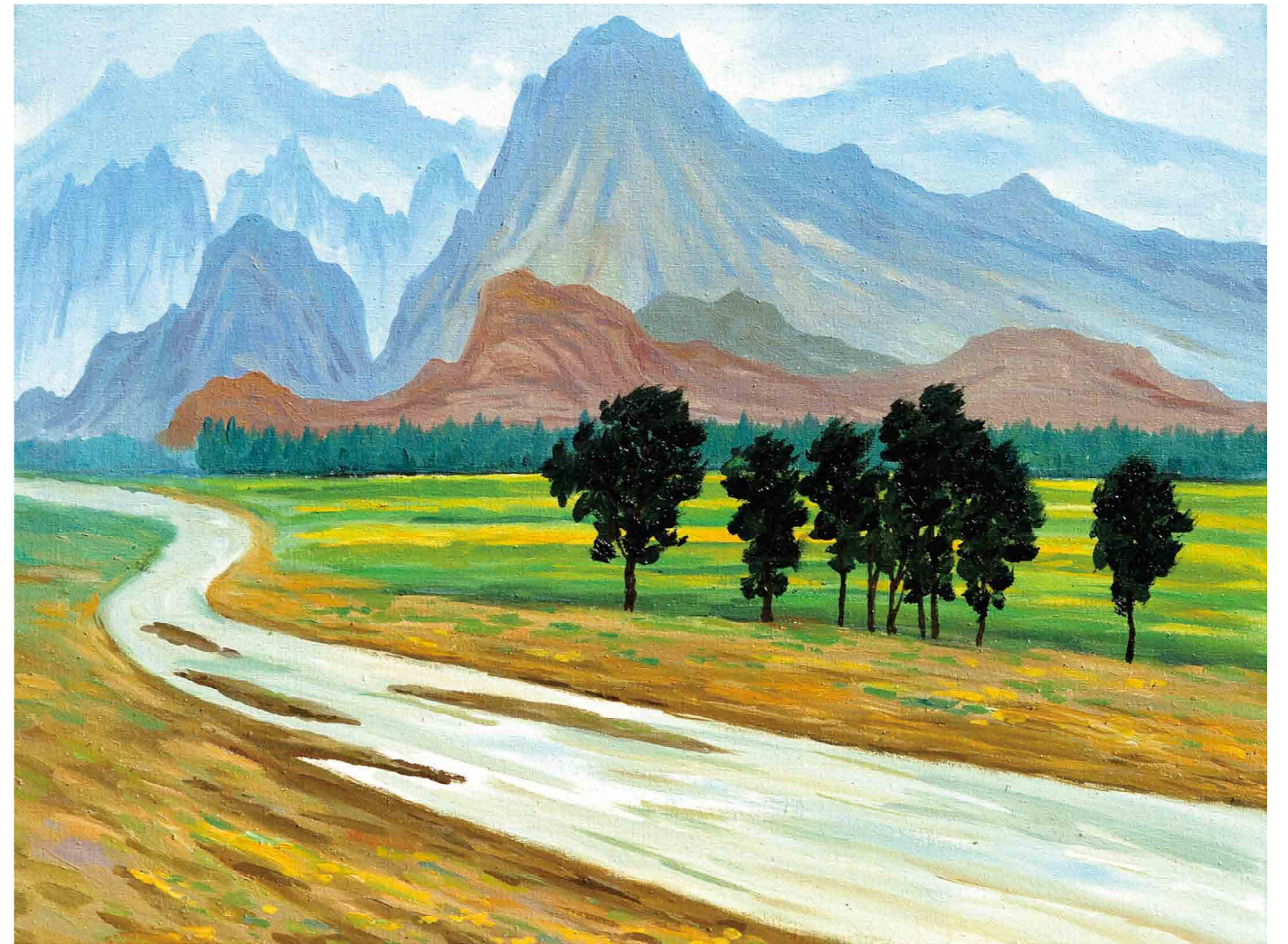
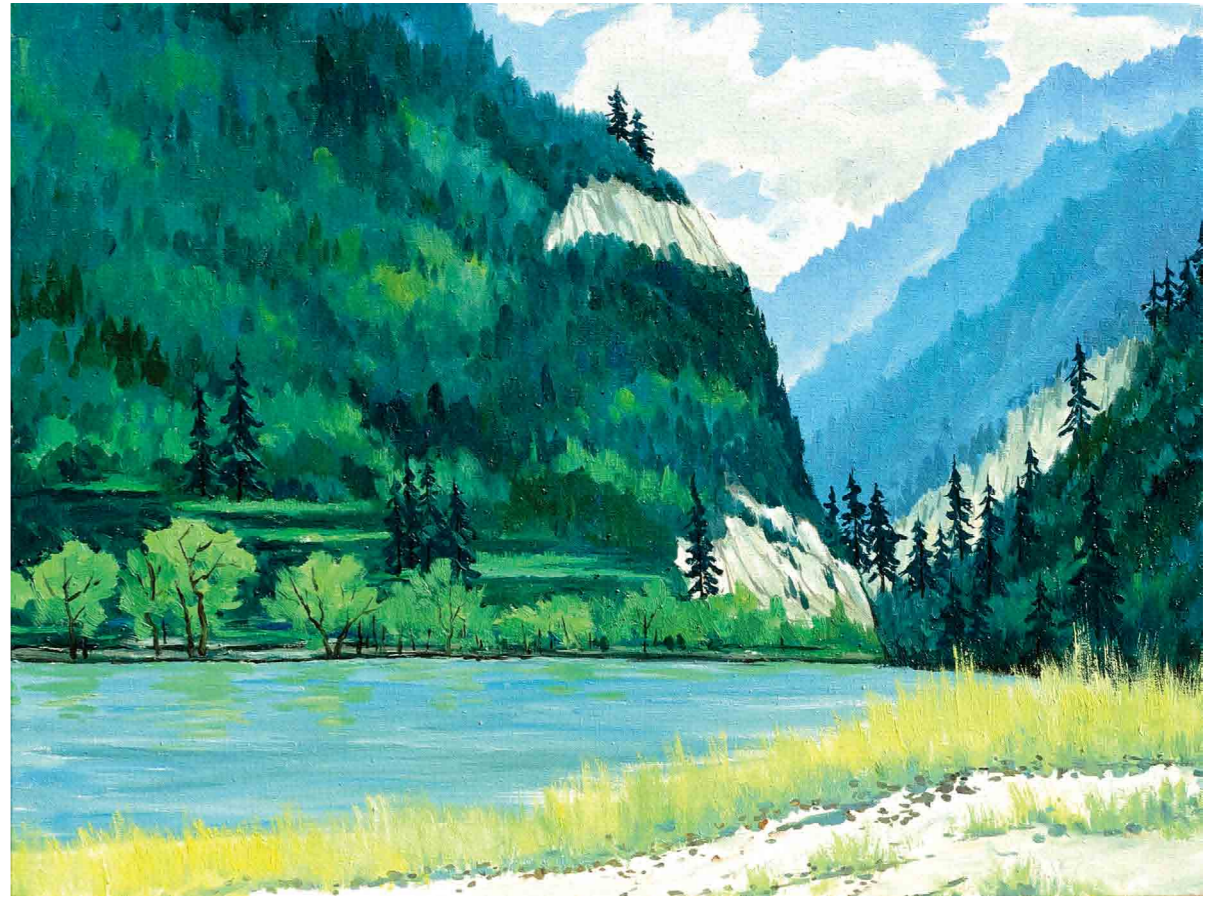
下圖 李維世 油畫 《甘南治力關風景》 100cm×135cm



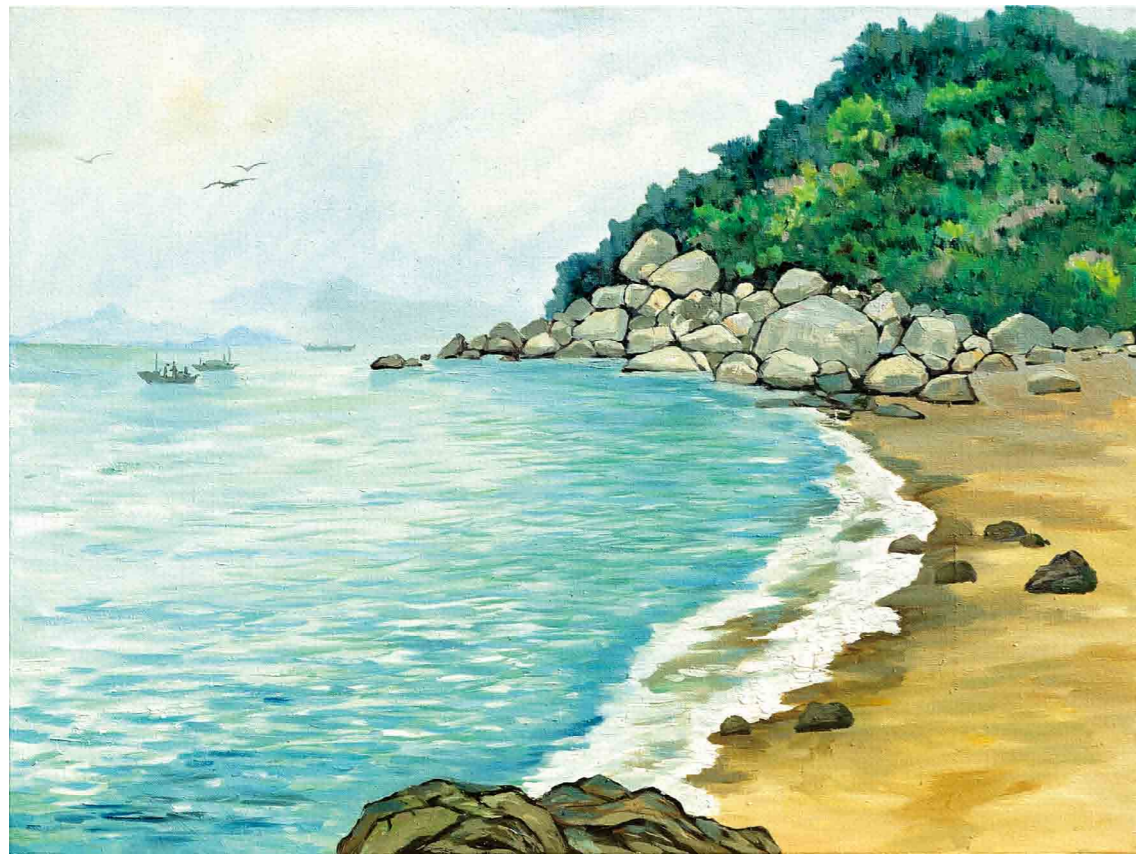
李維世 油畫 《秋韵晨曲》 100cm×135cm



李維世 油畫 《天山冬景》 60cm×80cm
 李維世 油畫 《太行秋色》 60cm×80cm
 李維世 油畫 《洮河晚霞》 60cm×80cm



上圖 李維世 油畫 《天險驢子口》 60cm×80cm
 下圖 李維世 油畫 《洮河秋色》 60cm×80cm



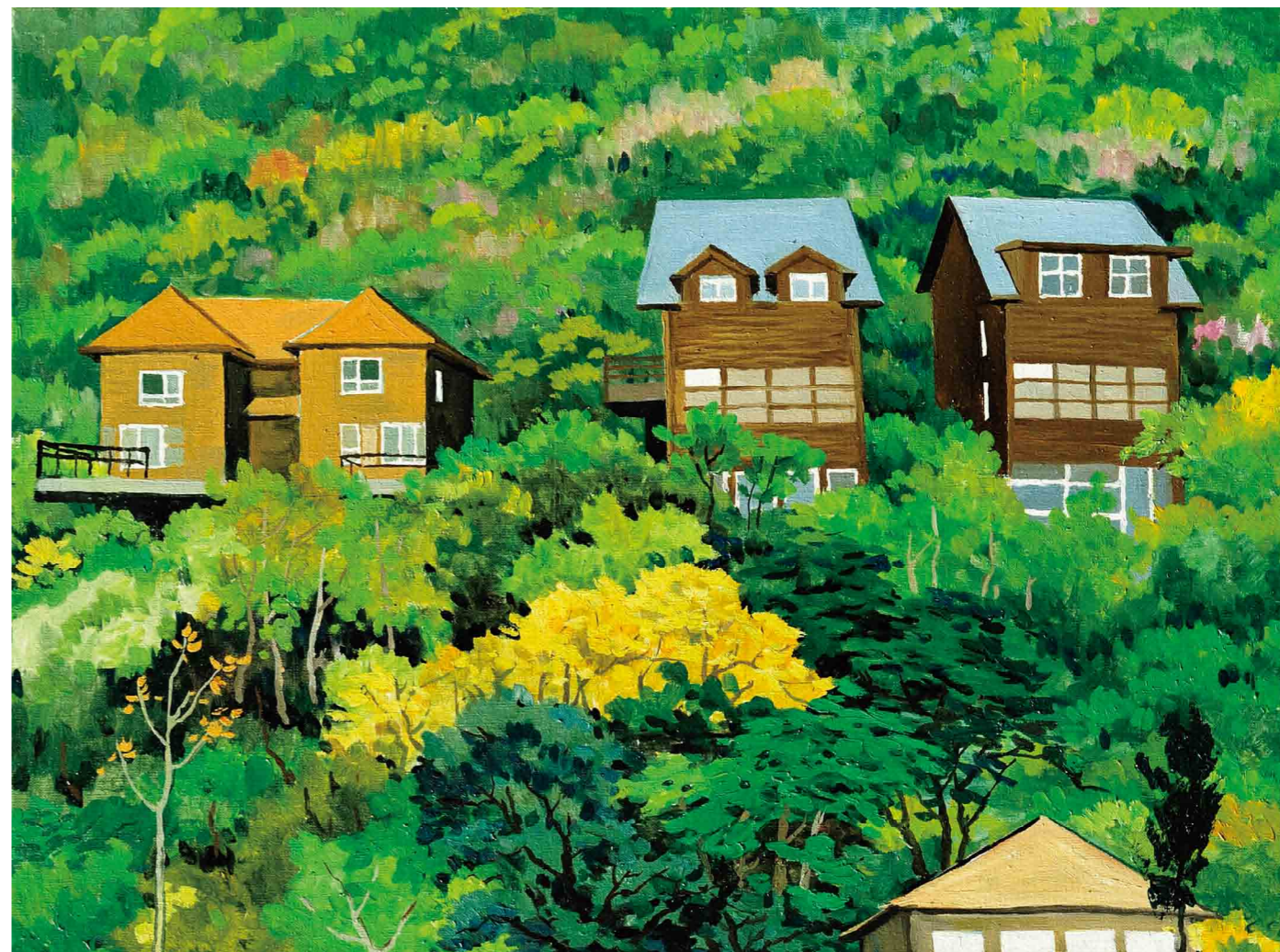
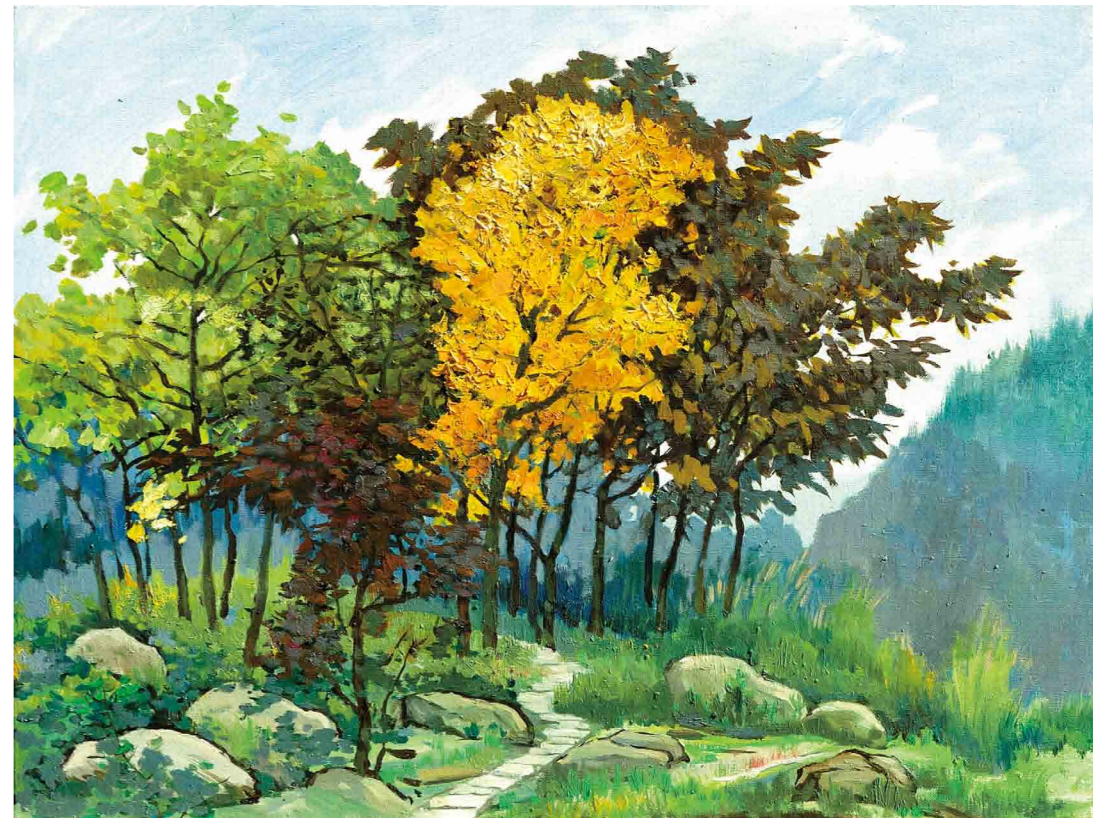
《遙望香港》 60cm×80cm

《柚柑灣小景》 60cm×80cm

《小碼頭》 60cm×80cm

《柚柑灣別墅》 60cm×80cm

畫家李維世在“國風畫院藝術家創作基地——柚柑灣度假村”采風寫生的部分油畫作品。

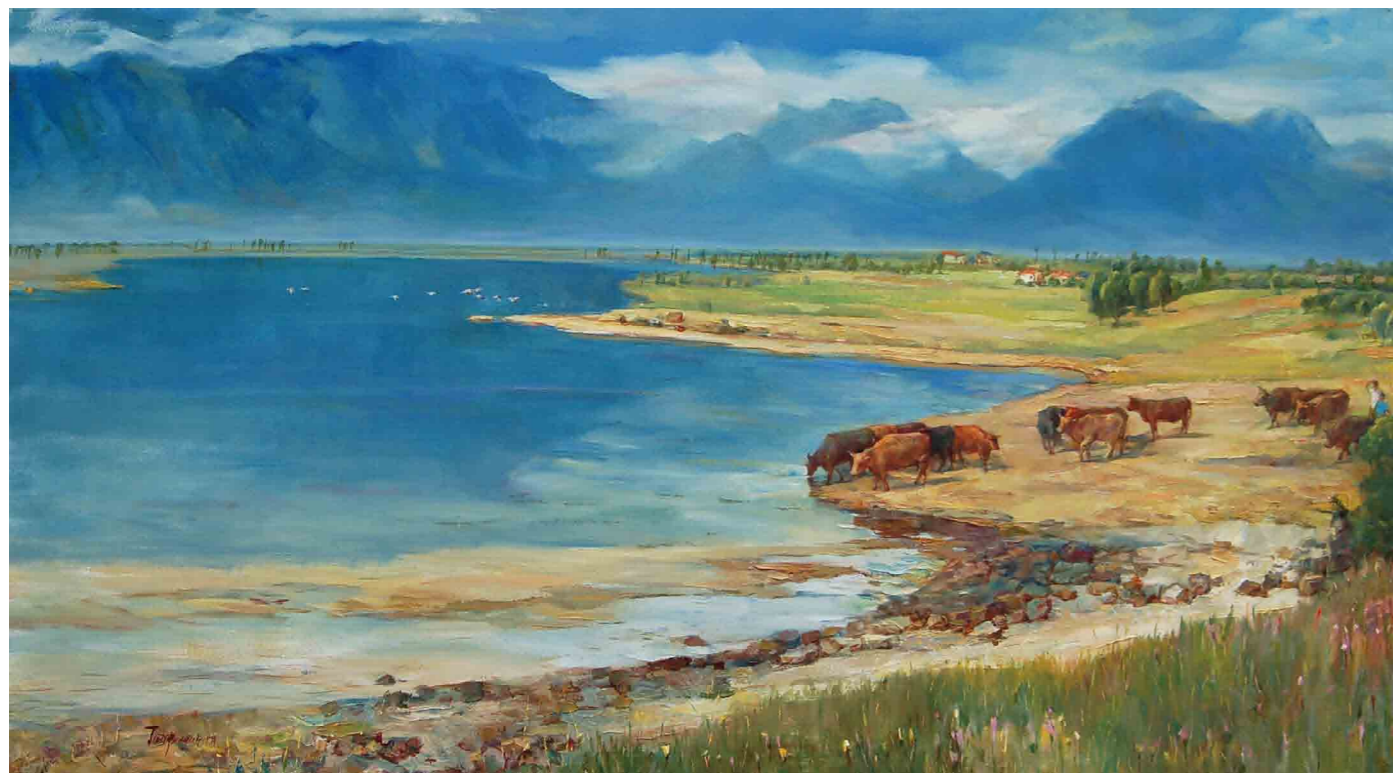




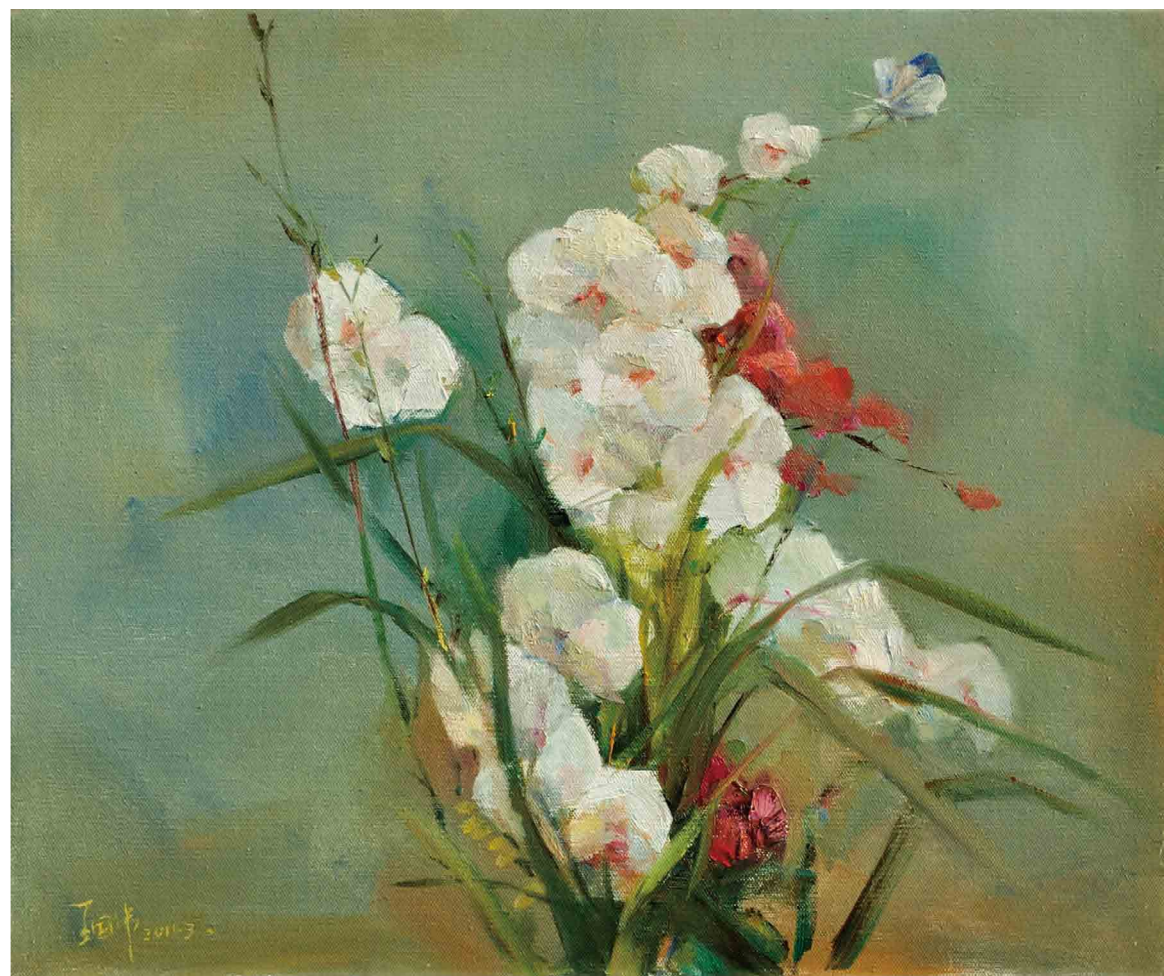
王國偉

1938年出生，山東昌樂人。擅長油畫。1956年畢業于西安美院附中，1959年西安美院油畫專業畢業并留校任教，1962年浙江美院“羅馬尼亞博巴油畫班”畢業獲碩士學位。西安美術學院油畫系教授、研究生導師，曾任油畫系主任。作品《九九重陽》入選第六屆全國美展，《節日盛裝》入選第八屆全國美展，著有畫作油畫《少陵原春雪》、素描《男人體》等。

王國偉 油畫 《天池》 100cmx180cm



王國偉 油畫 《靜物》 40cmx50cm



王國偉 油畫 《靜物》 40cmx50cm



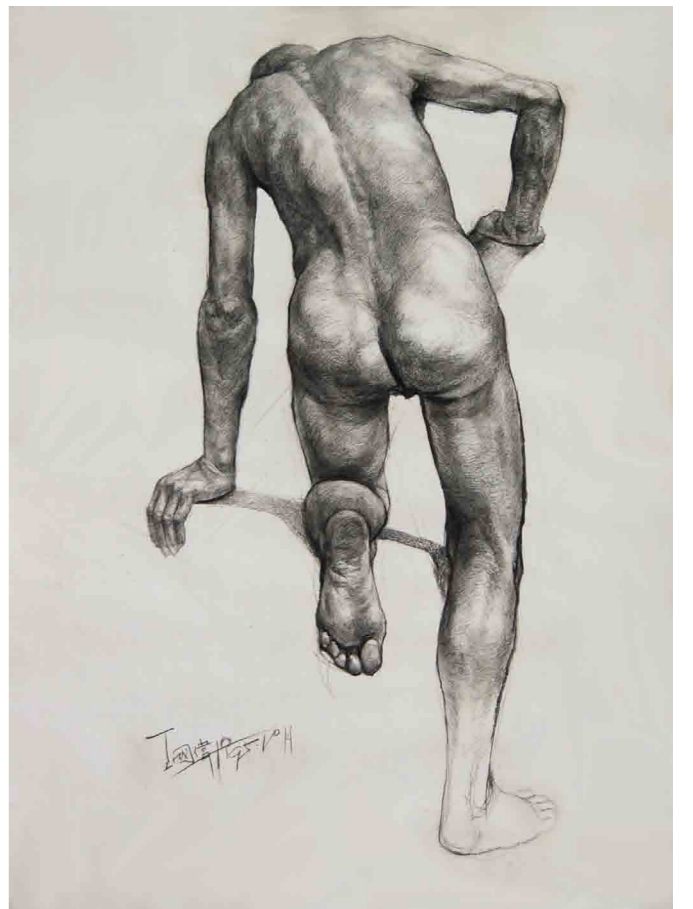
王國偉 油畫 《少陵原春雪》 80cmx100cm



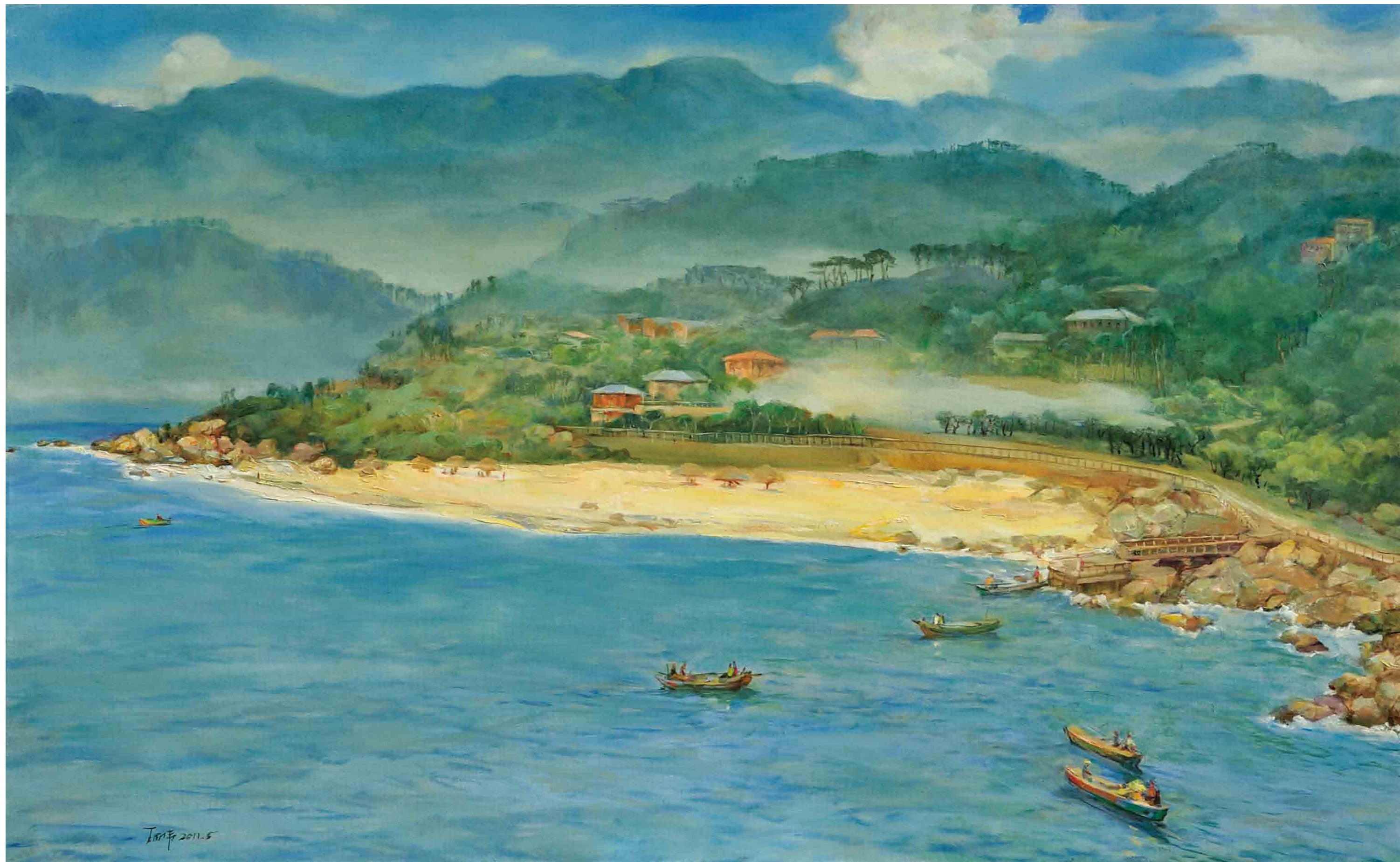
王國偉 素描 《追夢》 40cmx30cm



王國偉 油畫 《節日盛裝》 115cmx140cm



王國偉 素描 《齊梁》 109cmx78cm



王國偉 油畫 《深圳國風畫院創作基地——柑灣渡假村寫生作品》 106cmx166cm



畫家	畫種	潤 格 (元 / 平尺)	潤格來源
B			
白雲鄉	山水	8000	畫廊
白 磊	花鳥	5000	本人
白雅欣	夏布山水	4000	本人
白雅欣	紙本山水	2500	本人
畢建勛	創作	20000	畫廊
畢建勛	人物	10000	畫廊
包洪波	山水	8000	本人
C			
陳 鵬	花鳥	9000	本人
陳 子	人物	5000	畫廊
陳 平	山水	60000	畫廊
陳向迅	山水	11000	畫廊
陳國勇	山水	15000	本人
陳鈺銘	創作	100000	拍賣
陳永鏘	花鳥	10000	畫廊
陳綏祥	花鳥	5000	畫廊
陳滯冬	山水	40000	畫廊
陳傳席	山水	16000	畫廊
陳履生	山水	5000	畫廊
陳湘波	工筆	20000	畫廊
陳迪和	山水	5000	本人
陳 龍	山水	5000	本人
陳 斌	重彩	60000	畫廊
陳 斌	寫意人物	5000	畫廊
陳 愷	人物	6000	本人
陳 軍	人物	1500	本人
陳衛健	人物	8000	本人
陳學良	山水	12000	本人
陳祖煌	山水	5000	本人
陳迎平	山水	5000	本人
陳訓勇	螞蟻	8000	本人
晁 海	山水	5000	本人
曹 娜	工筆人物	10000	畫廊
曹英義	山水	8000	本人
程大利	山水	40000	本人
崔兆禮	花鳥	6000	本人
崔 進	工筆	20000	本人
崔 海	水墨	5000	畫廊

畫家	畫種	潤 格 (元 / 平尺)	潤格來源
崔如琢	花鳥	30000	拍賣
崔曉東	山水	10000	畫廊
崔振寬	山水	15000	畫廊
崔子範	花鳥	50000	拍賣
崔 虹	人物	5000	本人
蔡志堅	花鳥	5000	本人
常 進	山水	10000	畫廊
柴宗潔	山水	5000	本人
D			
董繼寧	山水	5000	本人
董小明	花鳥	10000	畫廊
杜滋齡	人物	40000	畫廊
杜伯仲	山水	5000	本人
杜劍君	山水	4000	本人
戴 衛	山水	25000	畫廊
戴順智	肖像	20000	本人
戴一黎	工筆	5000	本人
丁立人	人物	15000	本人
丁德鄰	山水	6000	本人
丁萬春	山水	6000	本人
朵爾基	山水	4000	本人
鄧 楓	重彩人物	10000	本人
大 樂	現代人物	4000	本人
E			
方 土	花鳥	8000	畫廊
方 駿	山水	10000	畫廊
方增先	人物	40000	拍賣
方楚雄	花鳥	35000	本人
方照華	人物	10000	本人
方 坤	山水	5000	畫廊
方 向	山水	20000	本人
馮 遠	人物	60000	拍賣
馮大中	工筆	100000	本人
範 曾	人物	190000	拍賣
範 揚	山水	30000	畫廊
樊昌哲	花鳥	5000	本人
G			
郭 怡	花鳥	35000	拍賣
郭全忠	人物	15000	畫廊

畫家	畫種	潤 格 (元 / 平尺)	潤格來源
郭石夫	花鳥	20000	畫廊
郭西元	花鳥	20000	本人
郭永熹	花鳥	30000	本人
郭正民	重彩人物	4000	本人
郭金服	山水	5000	拍賣
高馬得	人物	8000	畫廊
高 譯	鶴	20000	畫廊
高晉民	人物	5000	畫廊
高向陽	人物	5000	本人
高維洲	山水	5000	本人
桂行創	山水	6000	本人
宮 麗	人物	5000	畫廊
宮秀志	工筆	4000	本人
公丕炎	花鳥	4000	畫廊
顧 揚	花鳥工筆	5000	本人
顧 平	山水	10000	本人
鞏連仁	人物	4000	本人
H			
霍春陽	花鳥	50000	畫廊
何水法	花鳥	60000	本人
何加林	山水	30000	本人
何家英	寫意	300000	畫廊
何家安	山水	4000	畫廊
何士揚	人物	11000	本人
何 東	創作	30000	本人
黃永玉	寫意	70000	拍賣
黃名芊	大漠	20000	本人
黃啓根	人物	8000	本人
黃廷海	山水	6000	本人
黃山枝	花鳥	4000	畫廊
韓 羽	人物	25000	畫廊
韓 碩	人物	10000	本人
韓美林	水墨	20000	畫廊
韓學中	工筆	6000	本人
韓永利	雪景	5000	本人
賀 成	人物	8000	畫廊
華其敏	人物	20000	畫廊
胡永凱	人物	20000	本人
胡西銘	花鳥	9000	本人



畫家	畫種	潤 格 (元 / 平尺)	潤格來源
胡世芳	花鳥	5000	本人
韓殿君	花鳥	5000	本人
J			
江宏偉	工筆	50000	拍賣
江文湛	花鳥	15000	本人
江立峰	工筆人物	13000	拍賣
紀連彬	人物	30000	畫廊
紀京寧	人物	6000	畫廊
蔣志鑫	創作	30000	畫廊
賈平西	寫意	30000	畫廊
賈廣健	工筆	70000	畫廊
賈廣健	寫意	20000	畫廊
賈浩義	人物	50000	畫廊
賈又福	山水	180000	拍賣
吉 人	山水	10000	本人
姜寶林	花卉	40000	畫廊
姜 東	山水	5000	本人
金增友	人物	5000	本人
K			
孔 紫	人物	26000	畫廊
孔維克	人物	5000	畫廊
L			
李世南	人物	60000	畫廊
李 翔	人物	25000	畫廊
李 燕	花鳥	20000	畫廊
李孝萱	傳統	50000	本人
李少文	人物	30000	畫廊
李小可	山水	30000	畫廊
李寶林	山水	10000	本人
李魁正	工筆沒骨	150000	本人
李連志	創作	15000	本人
李連志	小品	5000	本人
李寶峰	人物	6000	畫廊
李曉柱	彩墨	5000	畫廊
李明久	水墨	18000	畫廊
李 津	人物	20000	畫廊
李廣南	創作	4000	本人
李自強	花鳥	10000	本人
李 鳴	工筆	80000	畫廊



畫家	畫種	潤 格 (元 / 平尺)	潤格來源
李愛國	人物	5000	畫廊
李鼎成	重彩	12000	畫廊
李 勇	山水	8000	畫廊
李文絢	工筆	20000	畫廊
李秀峰	人物	12000	畫廊
李人毅	創作	15000	畫廊
李志國	人物	5000	本人
李北多	花鳥	5000	畫廊
李澤民	花鳥	4000	本人
李曉東	山水	5000	本人
李百戰	山水	5000	本人
李健強	山水	3000	畫廊
李曉明	花鳥	5000	本人
李 杰	工筆花鳥	5000	本人
李 輝	山水	5000	本人
李 江	人物	8000	本人
李鳴泉	山水	6000	本人
李庚年	花鳥	5000	本人
林 藍	創作	8000	本人
林 埔	人物	40000	本人
林豐俗	山水	10000	畫廊
林容生	山水	15000	畫廊
林海鐘	山水	20000	畫廊
林百石	人物	5000	畫廊
劉筱元	人物	5000	本人
劉文西	人物	100000	拍賣
劉泉義	工筆	100000	畫廊
劉懋善	水鄉	10000	畫廊
劉大為	人物	80000	畫廊
劉大明	人物	5000	本人
劉二剛	人物	18000	畫廊
劉勃舒	寫意	15000	畫廊
劉進安	人物	8000	畫廊
劉慶和	人物	30000	畫廊
劉萬鳴	人物	80000	畫廊
劉克寧	人物	6000	本人
劉寶貴	山水	8000	本人
劉國輝	人物	20000	畫廊
劉存銘	山水	5000	本人

畫家	畫種	潤 格 (元 / 平尺)	潤格來源
劉 泳	山水	6000	本人
劉樹楓	人物	5000	本人
劉文華	工筆	10000	本人
劉西林	工筆	5000	本人
劉 欣	花鳥	5000	本人
梁占岩	人物	30000	本人
梁 波	人物	4000	本人
梁時民	花鳥	8000	本人
盧禹舜	山水	80000	畫廊
盧志學	山水	10000	本人
盧輔聖	重彩	8000	畫廊
盧中見	人物	5000	本人
陸春濤	花鳥	12000	本人
陸 爰	花鳥	4000	本人
雷 苗	工筆	6000	本人
呂雲所	風情	15000	本人
呂雲所	太行	40000	本人
呂大江	創作	10000	本人
呂思明	花鳥	5000	本人
呂紹福	山水	5000	本人
呂維超	虎	5000	本人
呂應鑫	花鳥	7000	畫廊
藍立克	山水	6000	本人
樂長征	工筆	6000	本人
黎柱成	花鳥	6000	畫廊
龍 瑞	山水	50000	本人
M			
苗重安	山水	8000	畫廊
苗再新	人物	30000	本人
馬國強	人物	12000	畫廊
馬自強	白描	8000	本人
馬自強	人物	6000	本人
馬海方	人物	6000	本人
馬天騏	花鳥	8000	本人
馬保林	花鳥	4000	本人
馬 怡	工筆花鳥	5000	本人
閔先瑞	山水	11000	畫廊
明 瓚	山水	10000	畫廊
孟慶一	山水	8000	本人

畫家	畫種	潤 格 (元 / 平尺)	潤格來源
孟多昕	山水	5000	本人
梅墨生	山水	25000	本人
梅墨生	花鳥	15000	本人
梅啓林	山水	10000	本人
牟 成	山水	8000	拍賣
N			
南海岩	人物	60000	拍賣
南憚笙	人物	8000	本人
聶 歐	人物	20000	拍賣
聶干因	人物	5000	畫廊
尼瑪澤仁	人物	15000	畫廊
倪久齡	人物	5000	本人
O			
歐陽明利	山水	10000	本人
P			
彭 薇	寫意	9000	本人
彭太武	花鳥	5000	本人
彭先誠	人物	30000	畫廊
潘錫林	花鳥	8000	本人
潘義民	花鳥	5000	本人
裴開元	人物	10000	本人
Q			
齊辛民	花鳥	10000	本人
錢宗飛	人物	6000	本人
仇傳澄	山水	4000	本人
秦良品	工筆鷄	20000	本人
秦學研	工筆	12000	本人
R			
任惠中	人物	12000	本人
任正江	工筆	6000	本人
任光榮	山水	5000	本人
S			
石 虎	人物	50000	畫廊
石 齊	人物	50000	拍賣
石硯洗	山水	12000	本人
宋雨桂	山水	60000	本人
宋 鳴	山水	6000	本人
宋新江	山水	4000	本人
史國良	人物	120000	畫廊



畫家	畫種	潤 格 (元 / 平尺)	潤格來源
史惠芳	人物	4000	本人
史文集	花鳥	6000	本人
史孟良	人物	6000	本人
施大畏	人物	35000	畫廊
施江城	山水	5000	畫廊
孫承民	人物	5000	本人
孫君良	山水	8000	本人
沈世鐸	人物	5000	本人
T			
田黎明	現代	120000	畫廊
田黎明	高士	60000	畫廊
湯 立	花鳥	10000	本人
湯江雲	山水	8000	本人
唐勇力	人物	30000	畫廊
唐 輝	山水	15000	本人
唐 堅	動物	10000	本人
唐志凱	山水	5000	本人
唐鳳岐	山水	5000	本人
唐世和	創作	8000	本人
唐玉凱	山水	5000	本人
童中燾	山水	20000	畫廊
譚天仁	山水	5000	本人
譚天仁	花鳥	4000	本人
W			
王 征	人物	8000	畫廊
王 贊	人物	10000	畫廊
王 濤	人物	15000	畫廊
王 鏞	山水	40000	拍賣
王明明	人物	50000	畫廊
王孟奇	人物	30000	畫廊
王小平	人物	8000	本人
王迎春	人物	20000	畫廊
王有政	人物	10000	畫廊
王乃壯	人物	15000	畫廊
王生才	寫意	5000	本人
王玉珏	寫意	10000	畫廊
王子武	人物	80000	拍賣
王茂飛	人物	5000	本人
王曉輝	小品	8000	畫廊



畫家	畫種	潤 格 (元 / 平尺)	潤格來源
王西京	人物	50000	畫廊
王潮安	山水	8000	本人
王國棟	人物	9000	本人
王曉峰	山水	6000	本人
王榮昌	花鳥	6000	本人
王忠雁	山水	5000	本人
王慶軍	山水	5000	本人
王家訓	寫意	8000	畫廊
王家訓	人體	12000	畫廊
王家訓	工筆	25000	畫廊
王慧智	創作	30000	本人
王奇寅	花鳥	5000	本人
王本杰	山水	4000	本人
王有民	山水	4000	本人
王大為	寫意	5000	本人
王貴華	山水	6000	本人
王樹立	人物	10000	本人
吳佰如	山水	18000	本人
吳悅石	寫意	20000	畫廊
吳團良	水墨	10000	本人
吳耀偉	工筆	5000	本人
吳山明	人物	25000	畫廊
吳守明	山水	10000	本人
吳冠南	重彩	15000	畫廊
吳烈民	山水	4000	本人
吳桐森	寫意	5000	本人
吳桐森	重彩	8000	本人
吳龍春	創作	8000	本人
吳 霞	人物	5000	本人
尉曉榕	人物	40000	畫廊
X			
徐樂樂	人物	40000	拍賣
徐 穎	山水	5000	本人
徐雪村	山水	5000	本人
徐志敏	創作	6000	本人
徐文藻	山水	5000	本人
徐永新	山水	5000	本人
徐 雲	山水	5000	本人
徐家鈺	山水	8000	本人

畫家	畫種	潤 格 (元 / 平尺)	潤格來源
謝冰毅	山水	12000	本人
謝天賜	花鳥	4500	本人
薛 亮	山水	20000	畫廊
熊曉東	山水	5000	本人
宣 兵	歷史人物	6000	本人
肖映川	山水	10000	畫廊
邢世靖	工筆	15000	本人
蕭 瀚	積彩山水	42810	拍賣
Y			
于志學	冰雪	110000	拍賣
于 水	山水	6000	畫廊
于新生	人物	4000	畫廊
于文江	人物	50000	本人
于軍福	山水	5000	畫廊
陽 光	山水	8000	畫廊
陽小毛	人物	6500	本人
楊曉陽	人物	35000	拍賣
楊 彥	山水	40000	畫廊
楊明義	水墨	15000	拍賣
楊春華	人物	13000	本人
楊之光	人物	30000	拍賣
楊力舟	人物	20000	拍賣
楊曉村	人物	6000	本人
楊培江	重彩	8000	拍賣
楊國平	山水	8000	本人
楊 挺	山水	9000	本人
楊森茂	花鳥	5000	本人
楊允澄	人物	8000	本人
楊 陽	山水	5000	本人
楊一家	山水	4000	本人
楊振廷	人物	7000	本人
楊子健	人物	4000	本人
楊連升	山水	5000	本人
楊斌 / 楊琪	花鳥	5000	本人
楊 萍	工筆花鳥	4000	本人
楊永家	人物	5000	本人
喻 慧	花鳥	10000	畫廊
喻繼高	工筆	30000	拍賣
易洪斌	寫意	12000	畫廊

畫家	畫種	潤 格 (元 / 平尺)	潤格來源
禹海亮	寫意	5000	本人
葉 華	人物	5000	本人
葉毓中	人物	10000	畫廊
葉 爛	重彩	8000	本人
葉 爛	寫意	5000	本人
顏景龍	山水	5000	本人
袁振西	山水	6000	本人
袁延佩	山水	6000	本人
袁 武	人物	30000	本人
閻 正	工筆	10000	本人
閆禹銘	山水	16000	本人
姚伯齊	焦墨	10000	本人
姚伯齊	潑彩	5000	本人
岳鴻進	人物	10000	畫廊
游火旺	人物	5000	本人
顏 泉	花鳥	6000	本人
尹晶華	人物	16000	本人
Z			
張 見	工筆	10000	畫廊
張桂銘	花鳥	40000	畫廊
張 捷	山水	30000	本人
張江舟	人物	15000	本人
張培成	人物	9000	本人
張友憲	人物	7000	畫廊
張蒲生	花鳥	10000	本人
張修竹	山水	4000	本人
張建華	山水	5000	本人
張廷祿	創作	8000	本人
張立奎	人物	6000	本人
張立奎	創作	12000	本人
張 佩	山水	5000	本人
張明川	山水	5000	本人
張永山	山水	5000	本人
張萬臣	人物	10000	本人
張遠航	人物	6000	本人
周京新	人物	25000	拍賣
周韶華	山水	35000	本人
周順凱	人物	8000	畫廊
周逢俊	山水	12000	畫廊

畫家	畫種	潤 格 (元 / 平尺)	潤格來源
周華君	人物	20000	本人
周士鋼	小品	10000	本人
周偉釗	人物	8000	本人
周國軍	山水	10000	本人
周國軍	人物	15000	本人
曾 宓	山水	80000	畫廊
曾迎春	花鳥	8000	本人
曾憲錦	山水	5000	本人
朱振庚	人物	20000	本人
朱全增	花鳥	5000	本人
朱新建	人物	7000	畫廊
朱振剛	山水	5000	本人
鄭 力	山水	50000	拍賣
鄭瑰璽	花鳥	5000	本人
卓鶴君	山水	30000	畫廊
趙 奇	人物	10000	畫廊
趙 衛	山水	15000	畫廊
趙華勝	人物	20000	拍賣
趙緒成	寫意	10000	畫廊
趙振川	山水	10000	畫廊
趙錦龍	人物	6000	本人
趙蓓欣	工筆	10000	本人
趙劍溪	山水	50000	本人
趙新平	山水	6000	本人
趙俊生	人物	12000	本人
趙小石	創作	8000	本人
趙 倩	山水	5000	本人
鄒立穎	高士	16000	畫廊
左德福	人物	8000	本人
宗明志	山水	4000	本人

溫馨提示：如需查詢最新最全畫家潤格行情表，請上深圳國風畫院主頁：
<http://www.kwokfung.com/>

福祿壽吉



福祿壽吉 39cm×70cm 16kg 收藏價：¥188,000

推薦理由：

- ★ 此木雕據越南黃花梨原木依勢而雕，雕工細致精巧，木紋清晰柔和，木雕上的猴子、蝙蝠、桃子、佛手、石榴、靈芝栩栩如生，活靈活現。
- ★ 越南黃花梨，是紅木中最珍貴的樹種之一，結構細而勻，材質硬重，强度高。其制品不變形、耐腐、耐久性强，且色澤優美，條理分明。因其需要成百上千年的生長期，極難成材，而木材存世量不斷減少，故而異常珍貴，升值非常快。黃花梨亦稱“降壓木”，《本草綱目》中叫降香，是一味中藥材，功能活血行氣。室內擺置黃花梨木雕，久之可清新空氣，淡淡木香令人心曠神怡。
- ★ 在中國傳統文化中，猴子意喻“封侯”，蝙蝠代表幸福安康，桃子代表“壽”，佛手代表福氣，石榴代表多子多孫，靈芝代表吉祥如意。此木雕表達着一種對前程的美好願望，象徵着幸福長壽、飛黃騰達、祥瑞吉利、富貴康寧，祈願“福祿壽吉”齊身。

蒼松硯

23cm×15.3cm×2.8cm

收藏價：¥66,600



蒼松硯

推薦理由：

1. 在古漢語中，蒼鬆用來比喻具有高貴品質、高雅節操的人。而民間又有用鬆柏寓意四季常青，生命蓬勃的意思。
2. 文房四寶中有硯，其中廣東肇慶的端硯為中國四大名硯之首。而穩居眾坑之首的坑種，那便是「老坑」。「老坑」于唐初開采，「老坑」硯石開采極為艱難，故非常珍貴。老坑硯石石質優良、品位高雅，呈紫藍色，質地溫軟、幼嫩、細膩、致密、純淨。是硯石中的上品。

深圳國風畫院藝術家創作基地



深圳市南澳

抽柑灣度假村

www.YouGanWan.com

尊享熱線：0755-84400838

一半山水 一半城

YIBANSHANSHUI
YIBANCHENG

一半山水 一半城

迎大運 YIBANSHANSHUIYIBANCHENG

2011當代著名中國畫家精品展



Universiade SHENZHEN 2011

2011当代著名中国画家精品展

- 王子武 彭先诚 贾又福 林 壖 郭全忠 何水法 方楚雄 林容生
- 李孝萱 张 捷 冯兆平 杨 阳 李人毅 王荣昌 吕应鑫 崔兆礼
- 周伟钊 陈 斌 姚新峰 游火旺 杨国平 王家训 孙承民 李晓明
- 樊鸿宾 黄山枝 袁振西 陈湘波 金增友 袁延桐 王本杰 李晓东
- 任正江 马顺先 吕大江 尹晶华 仇传澄 郑瑰奎 张 卫 白雅欣

(按年齡排序，紅色姓名為特邀)

主办：

深圳市委宣传
深圳市委文化体育局

承办：

深圳罗湖文化公园
深圳罗湖画院
深圳国风画院

策展：

《中国画家》杂志社

特别鸣谢：

深圳罗湖文联

丹青流韵庆大运，笔墨溢香绘罗湖。
期待广大艺术家以本次画展为新契机、新起点，
一如既往地关注深圳、给力罗湖，
为深圳添彩，为罗湖加油，
创作出更多无愧于时代的精品佳作。